

# ***Honda***

# ***Civic (4D)***

*Модели седан с 2006 года выпуска  
с двигателем R18A (1,8 л)*

*Устройство, техническое  
обслуживание и ремонт*

Москва  
Легион-Автодата  
2009

УДК 629.314.6  
ББК 39.335.52  
Х77

**ХОНДА Цивик (4Д).** Модели седан с 2006 года выпуска с двигателем R18A (1,8 л).  
Устройство, техническое обслуживание и ремонт.

- М.: Легион-Автодата, 2009. - 416 с.: ил. ISBN 978-5-88850-419-2

(Код 656)

В руководстве дается пошаговое описание процедур по эксплуатации, ремонту и техническому обслуживанию автомобилей Honda Civic седан с 2006 года выпуска, оборудованных бензиновым двигателем R18A (1,8 л).

Издание содержит руководство по эксплуатации, описания устройства и принципов работы некоторых систем двигателя (в т.ч. i-VTEC), подробные сведения по техническому обслуживанию автомобиля, ремонту, проверке и регулировке элементов двигателя (в т.ч. системы управления двигателем и системы i-VTEC), МКПП, автоматических коробок передач (АКПП), тормозной системы (включая ABS и VSA), рулевого управления (в т.ч. гидро- и электроусилителя), подвески. Изложены инструкции по использованию самодиагностики систем управления двигателем, АКПП, ABS, VSA (системы курсовой устойчивости), EPS (электроусилителя рулевого управления), системы кондиционирования и системы SRS (системы пассивной безопасности). Приведены процедуры проверки параметров в разъемах электронных блоков управления систем управления двигателем, АКПП, ABS, VSA и EPS. Представлены подробные электросхемы и описания проверок электрооборудования моделей различных вариантов комплектации, возможные неисправности и методы их устранения, сопрягаемые размеры основных деталей и пределы их допустимого износа, рекомендуемые смазочные материалы и рабочие жидкости.

Книга предназначена для автовладельцев, персонала СТО и ремонтных мастерских.

На сайте [www.civic-club.ru](http://www.civic-club.ru), Вы можете обсудить вопросы эксплуатации, технического обслуживания и ремонта автомобилей Honda Civic.

На сайте [www.autodata.ru](http://www.autodata.ru), в разделе "Форум", Вы можете обсудить профессиональные вопросы по диагностике различных систем автомобилей.

### **Издательство "Легион - Автодата" сотрудничает с Ассоциацией ветеранов спецподразделения антитеррора "АЛЬФА".**



Часть средств, вырученных от продажи этой книги, направляется семьям сотрудников спецподразделения по борьбе с терроризмом, героически погибших при исполнении служебных обязанностей.

© ЗАО "Легион-Автодата" 2009

E-mail: [Legion@autodata.ru](mailto:Legion@autodata.ru)

<http://www.autodata.ru>

[www.motorbooks.ru](http://www.motorbooks.ru)

*Издательство приглашает  
к сотрудничеству авторов.*

Лицензия ИД №00419 от 10.11.99.

Подписано в печать 07.12.2009.

Формат 60×90 1/8. Печ. л. 52.

Бумага газетная. Печать офсетная.

**Замечания, советы из опыта эксплуатации и ремонта автомобилей, рекомендации и отзывы о наших книгах Вы можете направить в адрес издательства: 115432, Москва, ул. Трофимова, д. 16 или по электронной почте: [notes@autodata.ru](mailto:notes@autodata.ru) Готовы рассмотреть предложения по размещению рекламы в наших изданиях.**

Издание находится под охраной авторского права. Ни одна часть данной публикации не разрешается для воспроизведения, переноса на другие носители информации и хранения в любой форме, в том числе электронной, механической, на лентах или фотокопиях.

# Содержание

<b>Идентификация .....</b>	<b>3</b>	Ремень привода навесных агрегатов.....	41
<b>Сокращения и условные обозначения .....</b>	<b>3</b>	Аккумуляторная батарея.....	41
<b>Общие инструкции по ремонту .....</b>	<b>4</b>	Свечи зажигания.....	42
<b>Точки установки гаражного домкрата и лап подъемника .....</b>	<b>4</b>	Проверка угла опережения зажигания.....	44
<b>Основные параметры автомобиля .....</b>	<b>5</b>	Проверка частоты вращения холостого хода.....	44
<b>Руководство по эксплуатации .....</b>	<b>6</b>	Проверка давления конца такта сжатия.....	44
Блокировка дверей .....	6	Проверка уровня и замена масла в МКПП .....	45
Одометр и счетчик пробега.....	8	Проверка уровня и замена рабочей жидкости АКПП.....	45
Указатель температуры наружного воздуха .....	8	Замена фильтра рабочей жидкости АКПП .....	46
Тахометр.....	8	Проверка уровня рабочей жидкости усилителя рулевого управления .....	46
Указатель количества топлива .....	8	Замена рабочей жидкости усилителя рулевого управления .....	46
Указатель температуры охлаждающей жидкости .....	8	Проверка уровня тормозной жидкости.....	46
Индикаторы комбинации приборов .....	8	Проверка и замена тормозных колодок .....	47
Часы.....	11	Проверка хода рычага стояночного тормоза.....	48
Стеклоподъемники.....	11	Проверка чехлов приводных валов.....	48
Световая сигнализация на автомобиле .....	12	Проверка пыльника наконечника рулевой тяги.....	48
Регулировка яркости подсветки комбинации приборов .....	12	<b>Двигатель - механическая часть .....</b>	<b>49</b>
Система коррекции положения фар (некоторые модели).....	13	Проверка и регулировка тепловых зазоров в приводе клапанов .....	49
Капот и крышка багажника .....	13	Цепь привода ГРМ.....	51
Пюрок топливно-заливной горловины .....	13	Натяжитель ремня привода навесных агрегатов .....	54
Переключатель управления стеклоочистителем и омывателем.....	14	Промежуточный ролик/кронштейн промежуточного ролика (некоторые модели).....	55
Регулировка положения рулевого колеса .....	14	Головка блока цилиндров .....	55
Управление зеркалами.....	14	Силовой агрегат .....	61
Сиденья.....	15	Замена сальников коленчатого вала .....	68
Обогрев сидений.....	15	Замена опор силового агрегата.....	68
Ремни безопасности .....	16	Основные технические данные двигателя .....	71
Меры предосторожности при эксплуатации автомобилей, оборудованных системой SRS .....	16	<b>Двигатель - общие процедуры ремонта .....</b>	<b>72</b>
Люк.....	17	Головка блока цилиндров .....	72
Розетки для подключения дополнительных устройств .....	17	Разборка .....	72
Стояночный тормоз .....	18	Проверка, очистка и ремонт .....	72
Управление отопителем и кондиционером .....	18	Сборка.....	76
Магнитола.....	19	Блок цилиндров .....	76
Панель управления магнитолой на рулевом колесе.....	24	Разборка .....	76
Система поддержания скорости .....	24	Проверка и очистка .....	78
Управление автомобилем с АКПП.....	25	Хонингование стенок цилиндров .....	81
Управление автомобилем с МКПП .....	26	Разборка узла "поршень-шатун" .....	81
Антиблокировочная тормозная система (ABS).....	26	Проверка состояния поршня и шатуна .....	81
Система курсовой устойчивости (VSA) .....	27	Сборка узла "поршень - шатун" .....	82
Советы по вождению в различных условиях .....	27	Установка поршневых колец .....	82
Буксировка автомобиля.....	27	Проверка и ремонт коленчатого вала.....	83
Буксировка прицепа.....	28	Сборка.....	83
Запуск двигателя.....	28	<b>Система охлаждения.....</b>	<b>85</b>
Неисправности двигателя во время движения .....	30	Меры предосторожности.....	85
Домкрат и инструменты .....	30	Проверка уровня и замена охлаждающей жидкости .....	85
Запасное колесо .....	31	Проверка отсутствия утечек охлаждающей жидкости .....	85
Поддомкрачивание автомобиля .....	31	Крышка радиатора.....	85
Замена колеса.....	31	Радиатор и вентилятор системы охлаждения.....	85
Рекомендации по выбору шин .....	32	Корпус термостата/ кронштейн клапана системы рециркуляции ОГ .....	87
Проверка давления и состояния шин .....	32	Термостат .....	88
Замена шин .....	33	Насос охлаждающей жидкости.....	88
Особенности эксплуатации алюминиевых дисков .....	33	Выпускной патрубок системы отопления.....	88
Замена дисков колес .....	33	Выпускной патрубок системы охлаждения .....	88
Индикаторы износа накладок тормозных колодок .....	33	Электродвигатель вентилятора системы охлаждения .....	89
Каталитический нейтрализатор и система выпуска .....	33	Основные технические данные системы охлаждения.....	90
Проверка и замена предохранителей .....	34	<b>Система смазки .....</b>	<b>91</b>
Замена ламп.....	35	Меры предосторожности при работе с маслами.....	91
<b>Техническое обслуживание и общие проверки и регулировки .....</b>	<b>38</b>	Моторное масло и фильтр .....	91
Интервалы обслуживания .....	38	Датчик аварийного давления масла .....	91
Моторное масло и фильтр .....	39	Проверка давления масла .....	91
Охлаждающая жидкость.....	40	Масляный поддон.....	91
Топливный фильтр .....	40	Масляный насос .....	94
Проверка и замена воздушного фильтра.....	40	Замена штуцера масляного фильтра .....	94
Замена салонного фильтра.....	41	Маслоотделитель .....	95
		Масляные форсунки.....	95
		Датчик уровня моторного масла.....	95
		Основные технические данные системы смазки .....	96

<b>Система впрыска топлива.....</b>	<b>97</b>	<b>Система зарядки.....</b>	<b>141</b>
Описание .....	97	Меры предосторожности.....	141
Меры предосторожности при работе с топливной системой.....	99	Проверка на автомобиле .....	141
Быстроразъемные соединения.....	101	Генератор.....	141
Перед проведением ремонтных работ.....	101	Основные технические данные системы зарядки.....	144
После проведения ремонтных работ.....	102	<b>Сцепление .....</b>	<b>145</b>
Проверка давления в топливной системе.....	102	Проверка уровня рабочей жидкости сцепления.....	145
Топливный насос .....	102	Прокачка гидропривода выключения сцепления.....	145
Регулятор давления топлива .....	105	Педаль сцепления.....	145
Форсунки.....	105	Главный цилиндр привода выключения сцепления.....	146
Дроссельная заслонка.....	106	Рабочий цилиндр привода выключения сцепления.....	147
Педаль акселератора.....	108	Шланг сцепления.....	148
Датчик положения коленчатого вала.....	108	Сцепление.....	149
Датчик положения распределительного вала.....	108	Основные технические данные сцепления.....	151
Датчик №1 температуры охлаждающей жидкости.....	109	<b>Механическая коробка передач.....</b>	<b>152</b>
Датчик №2 температуры охлаждающей жидкости.....	109	Проверка уровня и замена масла.....	152
Датчик температуры воздуха на впуске / массового расхода воздуха.....	109	Проверка выключателя фонарей заднего хода.....	152
Датчик детонации .....	109	Механизм выбора и переключения передач.....	152
Датчик абсолютного давления во впускном коллекторе.....	109	Коробка передач в сборе.....	152
Датчик состава смеси.....	110	Основные технические данные МКПП.....	161
Кислородный датчик.....	110	<b>Автоматическая коробка передач .....</b>	<b>162</b>
Блок контроля напряжения питания.....	110	Общая информация.....	162
Инерционный выключатель.....	110	Диагностика.....	162
Система i-VTEC.....	110	Описание системы диагностики.....	162
Описание.....	110	Считывание кодов неисправностей.....	162
Проверка на автомобиле.....	111	Удаление кодов неисправностей.....	163
Проверка блока коромысел системы i-VTEC.....	112	Проверка уровня и замена рабочей жидкости АКПП.....	166
Замена датчика давления масла в системе i-VTEC.....	112	Замена фильтра рабочей жидкости АКПП.....	166
Замена клапана системы i-VTEC.....	112	Проверка механических систем КПП.....	166
Проверка клапана системы i-VTEC.....	113	Тест на полностью заторможенном автомобиле (Stall test).....	166
Главное реле №1, №2 и дополнительное реле системы впрыска топлива.....	113	Проверка давления.....	167
Топливный бак.....	113	Дорожный тест.....	169
Блок управления.....	115	Элементы электрической части системы управления.....	169
Система диагностирования.....	115	Электромагнитный клапан блокировки селектора.....	169
Считывание диагностических кодов.....	115	Выключатели переключения передач на рулевом колесе.....	169
Сброс данных блока управления.....	115	Датчик положения "P" селектора.....	170
Проверка напряжения на выводах блока управления силовым агрегатом.....	116	Выключатель запрещения запуска.....	170
Процедура обучения блока управления.....	116	Электромагнитные клапаны переключения передач.....	171
Выводы электронного блока управления.....	122	Электромагнитный клапан "А" управления давлением.....	172
Основные технические данные системы впрыска топлива.....	126	Электромагнитные клапаны "В" и "С" управления давлением.....	173
<b>Система снижения токсичности .....</b>	<b>127</b>	Датчик давления рабочей жидкости в контуре муфты второй передачи.....	174
Система улавливания паров топлива.....	127	Датчик давления рабочей жидкости в контуре муфты третьей передачи.....	174
Система принудительной вентиляции картера.....	129	Датчик частоты вращения входного вала.....	175
Система рециркуляции ОГ.....	129	Датчик частоты вращения выходного вала.....	175
Каталитический нейтрализатор.....	130	Датчик температуры рабочей жидкости.....	175
<b>Система впуска воздуха и выпуска ОГ .....</b>	<b>131</b>	Блок управления АКПП.....	175
Замена воздушного фильтра.....	131	Селектор.....	178
Корпус воздушного фильтра.....	131	Трос управления коробкой передач.....	179
Резонатор.....	131	Коробка передач в сборе.....	180
Впускной коллектор.....	131	Основные технические данные АКПП.....	184
Система изменения геометрии впускного коллектора (IMT).....	134	<b>Приводные валы .....</b>	<b>185</b>
Система выпуска ОГ.....	134	Проверка.....	185
<b>Система запуска и система зажигания .....</b>	<b>135</b>	Передние приводные валы.....	185
Стартер.....	135	Промежуточный приводной вал.....	190
Проверка цепи системы запуска.....	135	Основные технические данные приводных валов.....	192
Снятие и установка.....	136	<b>Подвеска.....</b>	<b>193</b>
Разборка и сборка.....	136	Предварительные проверки.....	193
Проверка деталей стартера.....	137	Проверка и регулировка углов установки колёс.....	193
Проверка работы стартера.....	139	Проверка биения колеса.....	194
Система зажигания.....	139	Поворотный кулак и ступица переднего колеса.....	194
Снятие и установка катушек зажигания.....	139	Стойка передней подвески.....	197
Проверка реле катушек зажигания.....	140	Нижний рычаг передней подвески.....	199
Проверка цепи реле катушек зажигания.....	140	Стабилизатор поперечной устойчивости передней подвески.....	201
Свечи зажигания и угол опережения зажигания.....	140	Цапфа и ступица заднего колеса.....	202
Основные технические данные системы запуска и системы зажигания.....	140	Амортизатор задней подвески.....	204
		Пружина.....	205

Стабилизатор поперечной устойчивости .....	206	<b>Кондиционер, отопление</b>	
Снятие и установка продольного рычага .....	206	<b>и вентиляция .....</b>	<b>291</b>
Снятие и установка верхнего рычага .....	207	Меры безопасности при работе с хладагентом .....	291
Основные технические данные подвески .....	207	Вакуумирование, зарядка и проверка системы .....	292
<b>Рулевое управление .....</b>	<b>208</b>	Блок вентилятора отопителя .....	294
Проверка уровня рабочей жидкости		Блок кондиционера и отопителя .....	295
усилителя рулевого управления .....	208	Компрессор кондиционера .....	296
Замена рабочей жидкости усилителя		Электромагнитная муфта компрессора .....	296
рулевого управления .....	208	Конденсатор кондиционера .....	298
Проверка давления рабочей жидкости .....	208	Испаритель .....	298
Проверка на автомобиле .....	209	Ресивер .....	299
Рулевое колесо .....	209	Салонный фильтр .....	299
Рулевая колонка .....	210	Панель управления кондиционером и отопителем .....	299
Рулевой механизм (модели с гидроусилителем) .....	211	Привод переключения забора воздуха .....	300
Рулевой механизм (модели с электроусилителем) .....	213	Привод смешивания воздушных потоков .....	300
Насос усилителя рулевого управления .....	215	Привод изменения направления воздушных потоков .....	300
Электроусилитель рулевого управления (EPS) .....	216	Проверка силового транзистора .....	301
Считывание кодов неисправностей .....	216	Датчик солнечного света .....	301
Стирание кодов .....	216	Датчик температуры наружного воздуха .....	301
Блок управления системы EPS .....	219	Датчик температуры воздуха в салоне .....	302
Датчик момента .....	220	Диагностика системы кондиционирования .....	302
Электродвигатель усилителя рулевого управления .....	220	Основные технические данные системы	
Основные технические данные рулевого управления .....	220	кондиционирования .....	304
<b>Тормозная система .....</b>	<b>221</b>	<b>Система пассивной</b>	
Проверка уровня тормозной жидкости .....	221	<b>безопасности (SRS) .....</b>	<b>305</b>
Прокачка тормозной системы .....	221	Меры предосторожности при эксплуатации	
Проверка вакуумного шланга .....	221	и проведении ремонтных работ .....	305
Педали тормоза .....	221	Подушки безопасности .....	306
Главный тормозной цилиндр .....	222	Снятие и установка	
Вакуумный усилитель тормозов .....	224	подушки безопасности водителя .....	306
Передние тормозные механизмы .....	225	Снятие и установка	
Задние дисковые тормозные механизмы .....	227	подушки безопасности переднего пассажира .....	306
Задние барабанные тормозные механизмы .....	229	Снятие и установка боковых подушек безопасности .....	307
Стояночный тормоз .....	230	Снятие и установка шторок безопасности .....	307
Антиблокировочная система тормозов (ABS) .....	232	Передний датчик системы пассивной безопасности .....	307
Описание системы диагностики .....	232	Датчики боковых подушек безопасности .....	307
Считывание кодов неисправностей .....	232	Датчики шторок безопасности .....	308
Удаление кодов неисправностей .....	232	Блок управления системой пассивной безопасности .....	308
Проверка цепи блока управления системы ABS .....	232	Блок системы определения положения	
Снятие и установка модулятора давления		переднего пассажира .....	308
и блока управления системы ABS .....	235	Спиральный провод .....	309
Датчик частоты вращения колеса .....	235	Диагностика системы пассивной безопасности .....	309
Система курсовой устойчивости (VSA) .....	236	Ремни безопасности и преднатяжители ремней	
Считывание кодов неисправностей .....	236	безопасности .....	312
Удаление кодов неисправностей .....	237	Основные технические данные системы пассивной	
Установка нулевой точки датчиков .....	242	безопасности (SRS) .....	313
Модулятор давления и блок управления		<b>Электрооборудование кузова .....</b>	<b>314</b>
системы VSA .....	242	Расположение реле и блоков управления .....	314
Выключатель системы VSA .....	243	Точки массы .....	315
Датчик угла поворота рулевого колеса .....	243	Монтажный блок в подкапотном пространстве .....	319
Датчик отклонение от курса / боковых ускорений .....	244	Монтажный блок под панелью приборов .....	321
Датчик частоты вращения колеса .....	244	Реле .....	323
Основные технические данные тормозной системы .....	244	Аккумуляторная батарея .....	324
<b>Кузов .....</b>	<b>245</b>	Замок зажигания .....	324
Передний бампер .....	245	Комбинация приборов .....	325
Задний бампер .....	245	Самодиагностика .....	325
Вентиляционная решетка .....	246	Панель спидометра .....	326
Решётка радиатора .....	246	Снятие и установка комбинации приборов .....	326
Капот .....	246	Проверка комбинации приборов .....	326
Переднее крыло .....	248	Реостат подсветки и переключатель одометра .....	328
Передняя дверь .....	249	Система внешнего освещения .....	328
Задняя боковая дверь .....	253	Проверка .....	328
Регулировка стекол передней и задней		Переключатель управления освещением .....	330
боковой дверей .....	258	Фары .....	330
Крышка багажника .....	259	Противотуманная фара .....	331
Лючок топливно-заливной горловины .....	260	Повторитель указателя поворота	
Зеркала заднего вида .....	262	на зеркале заднего вида .....	332
Лобовое стекло .....	263	Повторитель указателя поворота .....	332
Переднее угловое неподвижное стекло .....	265	Дополнительный стоп-сигнал .....	332
Заднее стекло .....	266	Лампа подсветки номерного знака .....	332
Люк .....	268	Фонарь в крышке багажника .....	332
Панель приборов .....	271	Фонарь в крыле .....	332
Внутренняя отделка салона .....	276	Выключатель стоп-сигналов .....	333
Отделка крыши .....	281	Система внутреннего освещения .....	333
Отделка пола .....	283	Проверка .....	333
Ремни безопасности .....	283	Лампа освещения салона .....	335
Сиденья .....	286		
Основные технические данные кузова .....	290		

Лампа местной подсветки (модели с люком) .....	335	Аудиосистема .....	366
Лампа местной подсветки (модели без люка) .....	335	Блок аудиосистемы .....	366
Переключатель управления освещением салона .....	335	Разъем для цифровых устройств .....	367
Лампа подсветки порога .....	335	Передний динамик .....	367
Лампа освещения багажного отделения .....	336	Задний динамик .....	368
Лампа подсветки вещевого ящика .....	336	Динамик высоких частот .....	368
Лампа подсветки косметического зеркала .....	336	Переключатель управления аудиосистемой	
Указатели поворота и аварийная сигнализация .....	336	на рулевом колесе .....	368
Корректор фар .....	338	Блок антенны .....	368
Система напоминания .....	338	Антенна на стекле .....	368
Система управления электрооборудованием кузова .....	340	Система поддержания скорости (круиз-контроль) .....	368
Диагностика .....	340	Проверка .....	368
Коды неисправностей шины B-CAN .....	341	Комбинированный переключатель управления	
Блок управления MULTIPLEX .....	342	системой поддержания скорости .....	369
Электропривод стеклоподъемников .....	342	Выключатель на педали сцепления	
Главный переключатель управления		(модели с МКПП) .....	369
стеклоподъемниками .....	342		
Блок управления электроприводом		<b>Схемы электрооборудования .....</b>	<b>371</b>
стеклоподъемников .....	343	Обозначения, применяемые на схемах	
Электропривод стеклоподъемника двери водителя .....	345	электрооборудования .....	371
Переключатель управления		Коды цветов проводов .....	371
стеклоподъемником двери переднего пассажира		Разъемы .....	372
и задних боковых дверей .....	345	<b>Схемы электрооборудования .....</b>	<b>377</b>
Электроприводы стеклоподъемников двери		Схема 1. Система запуска, зарядки и зажигания .....	377
переднего пассажира и задних боковых дверей .....	345	Схема 2. Комбинация приборов,	
Центральный замок и противоугонная система .....	346	система напоминания .....	378
Проверка цепей .....	346	Схема 3. Комбинация приборов .....	379
Электропривод замка крышки багажника .....	346	Схема 4. Индикаторы положения селектора АКПП,	
Выключатель центрального замка		реостат подсветки, комбинация приборов .....	380
в цилиндре замка двери .....	346	Схема 5. Система внешнего освещения	
Выключатель центрального замка		(модели с газоразрядными фарами) .....	381
в цилиндре замка крышки багажника .....	346	Схема 6. Система внешнего освещения	
Электропривод замка двери водителя		(модели без газоразрядных фар) .....	382
и задней левой двери .....	350	Схема 7. Система внешнего освещения (модели KG) .....	383
Электропривод замка двери переднего пассажира		Схема 8. Противотуманные фары, подсветка панели	
и задней правой двери .....	350	приборов, звуковые сигналы, указатели поворота	
Выключатель блокировки замка двери водителя .....	350	и аварийная сигнализация .....	384
Выключатель блокировки замка двери переднего		Схема 9. Стоп-сигналы, фонарь заднего хода,	
пассажира .....	350	корректор фар .....	385
Выключатель блокировки замка		Схема 10. Комбинированный переключатель,	
задней боковой двери .....	351	выключатель аварийной сигнализации, выключатель	
Концевой выключатель капота .....	351	противотуманных фар и фонарей, стеклоочистители	
Передатчик .....	351	и стеклоомыватели, омыватель фар .....	386
Сирена .....	351	Схема 11. Система внутреннего освещения .....	387
Выключатель блокировки замков в двери водителя .....	352	Схема 12. Центральный замок,	
Выключатель блокировки замков		система дистанционного управления центральным	
в двери переднего пассажира .....	352	замком, противоугонная система,	
Стеклоочистители и стеклоомыватели .....	352	блок управления MULTIPLEX .....	388
Проверка .....	352	Схема 13. Центральный замок, система	
Блок управления омывателями фар .....	352	дистанционного управления центральным замком,	
Переключатель управления стеклоочистителями		противоугонная система, блок управления	
и омывателями .....	352	MULTIPLEX, блокировка ключа зажигания .....	389
Бачок омывателей .....	355	Схема 16. Электропривод стеклоподъемников .....	390
Электронасос омывателей лобового стекла .....	355	Схема 17. Электропривод люка,	
Электронасос омывателей фар .....	355	электропривод зеркал .....	391
Шланг и форсунки омывателей фар .....	355	Схема 18. Электропривод зеркал, прикуриватель,	
Шланг и форсунки омывателей лобового стекла .....	355	розетка питания дополнительного оборудования .....	392
Регулировка очистителей и омывателей		Схема 19. Подогреватель сидений .....	393
лобового стекла .....	356	Схема 20. Аудиосистема .....	394
Рычаги, электропривод и электродвигатель		Схема 21. Усилитель рулевого управления .....	395
очистителей лобового стекла .....	356	Схема 22. Антиблокировочная система	
Обогреватель заднего стекла .....	357	тормозов (ABS) .....	396
Розетка питания дополнительного оборудования .....	358	Схема 23. Система курсовой устойчивости (VSA) .....	397
Электропривод зеркал .....	358	Схема 24. Система пассивной безопасности (SRS) .....	398
Проверка работы .....	358	Схема 26. Система управления поддержанием	
Переключатель регулировки положения зеркал .....	359	скорости, кондиционер и отопитель,	
Электропривод зеркала .....	359	обогреватель заднего стекла .....	399
Электропривод люка .....	360	Схема 27. Кондиционер и отопитель .....	400
Блок управления и электропривод люка .....	360	Схема 28. Система управления двигателем	
Переключатель управления люком .....	361	(двигатель R18A1) .....	401
Подогреватель сидений .....	362	Схема 29. Система управления двигателем	
Иммобилайзер .....	362	(двигатель R18A1) .....	402
Диагностика .....	362	Схема 30. Система управления двигателем	
Регистрация .....	362	(двигатели R18A1 и R18A3) .....	403
Приемник иммобилайзера .....	362	Схема 31. Система управления двигателем	
Звуковой сигнал .....	365	(двигатели R18A1 и R18A3), иммобилайзер .....	404
Прикуриватель .....	366		

# Руководство по эксплуатации

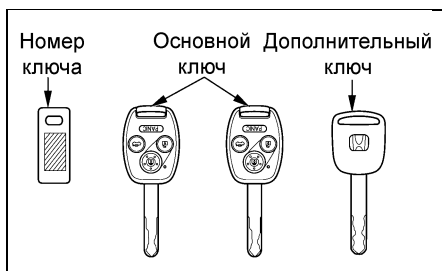
**ВНИМАНИЕ:** При проведении работ в салоне автомобиля, оборудованного системой подушек безопасности и преднатяжителей ремней (система SRS), следует быть особенно внимательными, чтобы не повредить блок управления системы SRS. Во избежание случайного срабатывания подушек безопасности или преднатяжителей ремней перед началом работ установите колеса в положение прямолинейного движения и замок зажигания в положение "0", отсоедините провод от отрицательной клеммы аккумулятора и подождите не менее 90 секунд (время разряда резервного питания). Не пытайтесь разбирать узел подушки безопасности или узел преднатяжителя ремня, т.к. в данных узлах нет деталей, требующих обслуживания. Если подушки безопасности и/или преднатяжители ремней срабатывали (разворачивались), то их нельзя отремонтировать и использовать повторно.

## Блокировка дверей

1. В комплект входит несколько ключей. В зависимости от комплектации модели ключи бывают с системой иммобилайзера и без нее. Любой ключ позволяет запустить двигатель, отпереть все двери, в том числе и крышку багажника.

В комплект ключей также входит дополнительный ключ, который позволяет отпереть двери и запустить двигатель, но не дает открыть крышку багажника. При ремонте автомобиля в автосервисе рекомендуется отдавать дополнительный ключ представителю автосервиса, что позволит хранить документы в вещевом ящике.

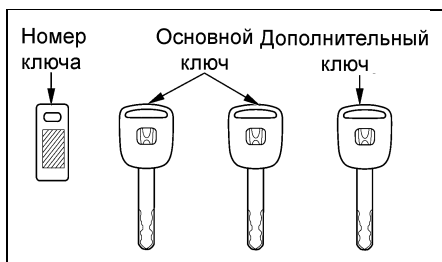
*Примечание:* перепишите номер ключа и храните его в надежном месте. Если Вы потеряете ключ, дубликат может быть изготовлен Вашим дилером фирмы "Honda" по номеру.



Тип 1.

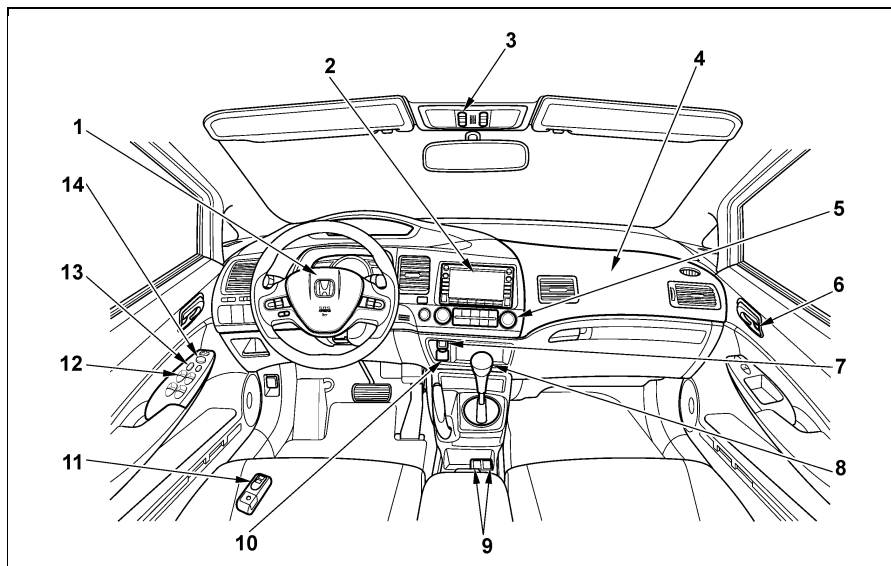


Тип 2.

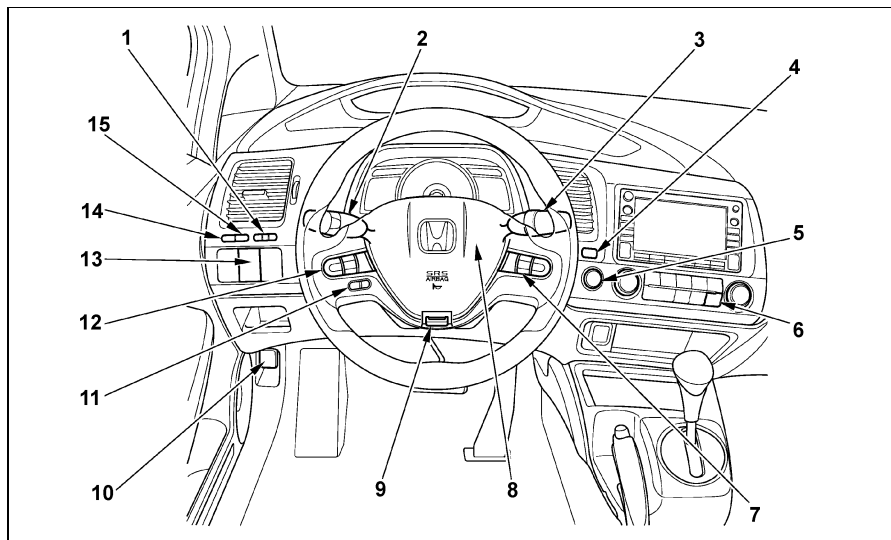


Тип 3.

2. Для отпирания/запирания замка водительской двери и двери переднего пассажира снаружи в дверной замок необходимо вставить ключ и повернуть его вперед/назад.



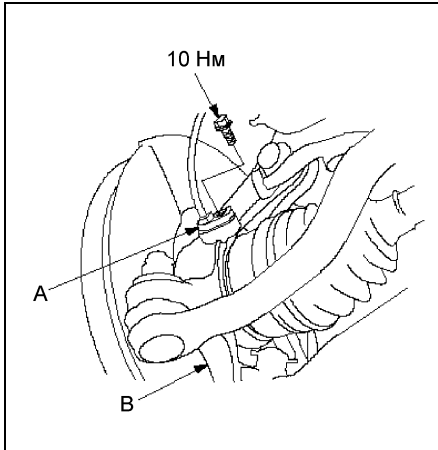
Панель приборов. 1 - подушка безопасности водителя, 2 - магнитола, 3 - панель управления люком, 4 - подушка безопасности переднего пассажира, 5 - панель управления кондиционером и отопителем, 6 - кнопка блокировки замка двери, 7 - разъем для подключения дополнительных устройств, 8 - рычаг МКПП или селектор АКПП, 9 - выключатели обогрева сидений, 10 - разъем для подключения портативных аудиоустройств, 11 - рычаг привода замка лючка топливно-заливной горловины/замка крышки багажника, 12 - панель управления стеклоподъемниками, 13 - выключатель блокировки замков дверей, 14 - панель управления положением зеркал.



Панель приборов (продолжение). 1 - регулятор яркости подсветки комбинации приборов, 2 - переключатель света фар и указателей поворота, 3 - переключатель управления стеклоочистителем и омывателем, 4 - индикатор отключения подушки безопасности переднего пассажира, 5 - выключатель аварийной сигнализации, 6 - выключатель обогревателя заднего стекла, 7 - переключатели управления системой поддержания скорости, 8 - звуковой сигнал, 9 - рычаг блокировки рулевого колеса, 10 - рычаг привода замка капота, 11 - выключатель системы голосового управления (модели с 2008 г., модели с навигационной системой), 12 - панель управления магнитолой на рулевом колесе, 13 - выключатель системы "VSA", 14 - кнопка переключения режимов одометр/счетчик пробега, 15 - кнопка переключения единиц измерения скорости на спидометре.

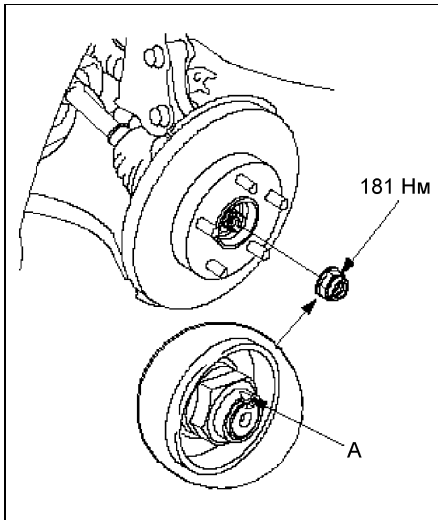
4. Снимите датчик (А) частоты вращения колеса с поворотного кулака (В).

*Примечание:* не отсоединяйте разъем датчика частоты вращения колеса.



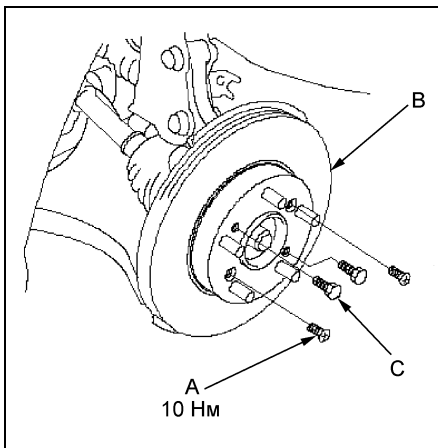
5. Расконтрите ободок (А) и отверните гайку крепления ступицы колеса.

*Примечание:* при установке используйте новую гайку.

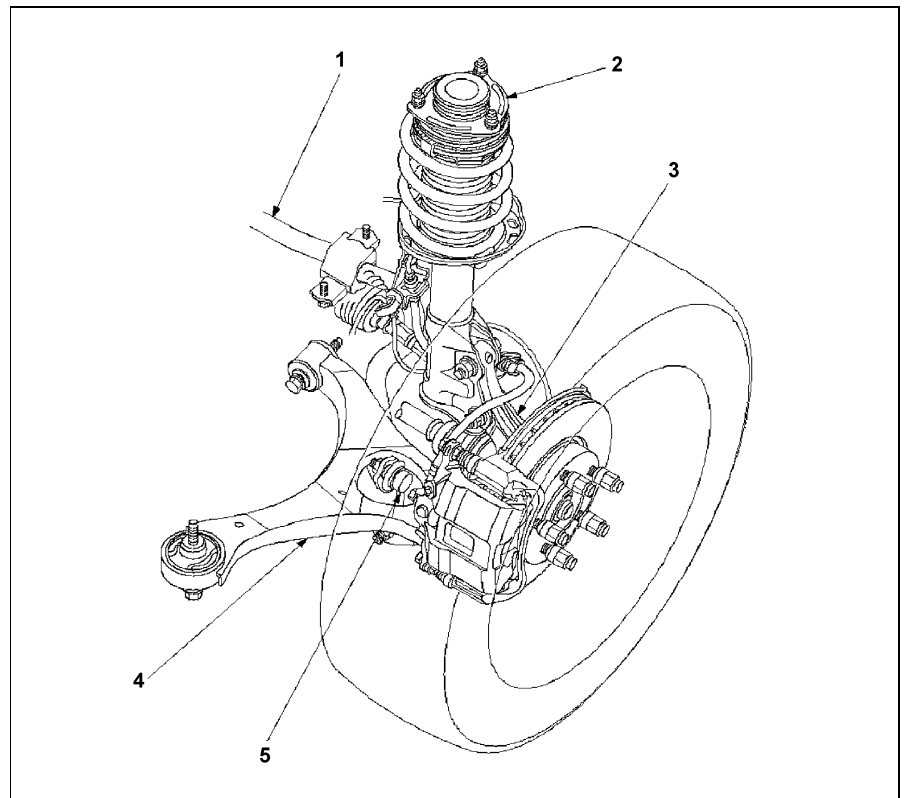


6. Отверните винты (А) и снимите тормозной диск (В).

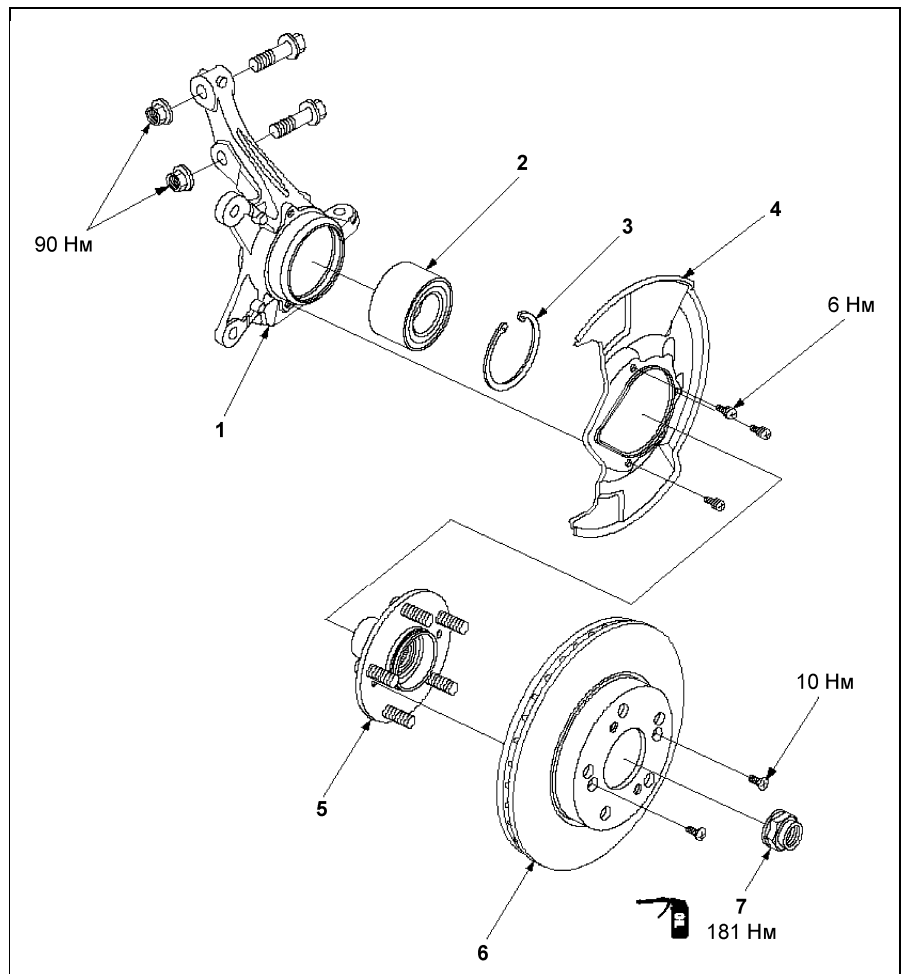
*Примечание:* если диск не снимается, заверните болты (С), как показано на рисунке. Заворачивайте болты поочередно на 90°.



7. Проверьте ступицу на отсутствие повреждений.



Расположение компонентов передней подвески. 1 - стабилизатор поперечной устойчивости, 2 - стойка передней подвески, 3 - поворотный кулак, 4 - нижний рычаг, 5 - стойка стабилизатора.



Снятие и установка поворотного кулака и ступицы переднего колеса. 1 - поворотный кулак, 2 - подшипник, 3 - стопорное кольцо, 4 - грязезащитный щиток, 5 - ступица, 6 - тормозной диск, 7 - контргайка.



14. Проверьте уровень тормозной жидкости в бачке и, при необходимости, долейте жидкость.
15. Убедитесь в отсутствии утечек тормозной жидкости и что тормозные шланги не трутся о другие детали.

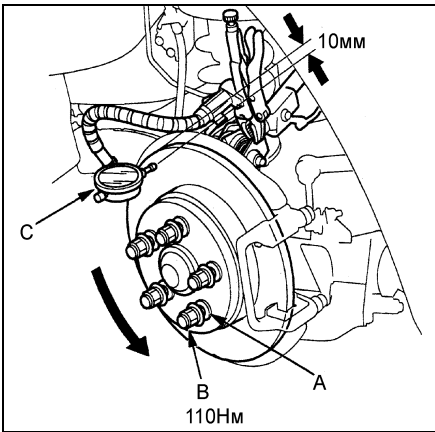
**Суппорт**

Снятие, разборку, сборку и установку тормозного суппорта производите, руководствуясь сборочным рисунком "Тормозной суппорт".

**Задние дисковые тормозные механизмы**

**Проверка**

1. Проверьте осевое биение тормозного диска.
  - а) Закрепите тормозной диск, установив шайбы (А) и затянув гайки (В) крепления колеса.
  - б) Установите стрелочный индикатор (С), как показано на рисунке.

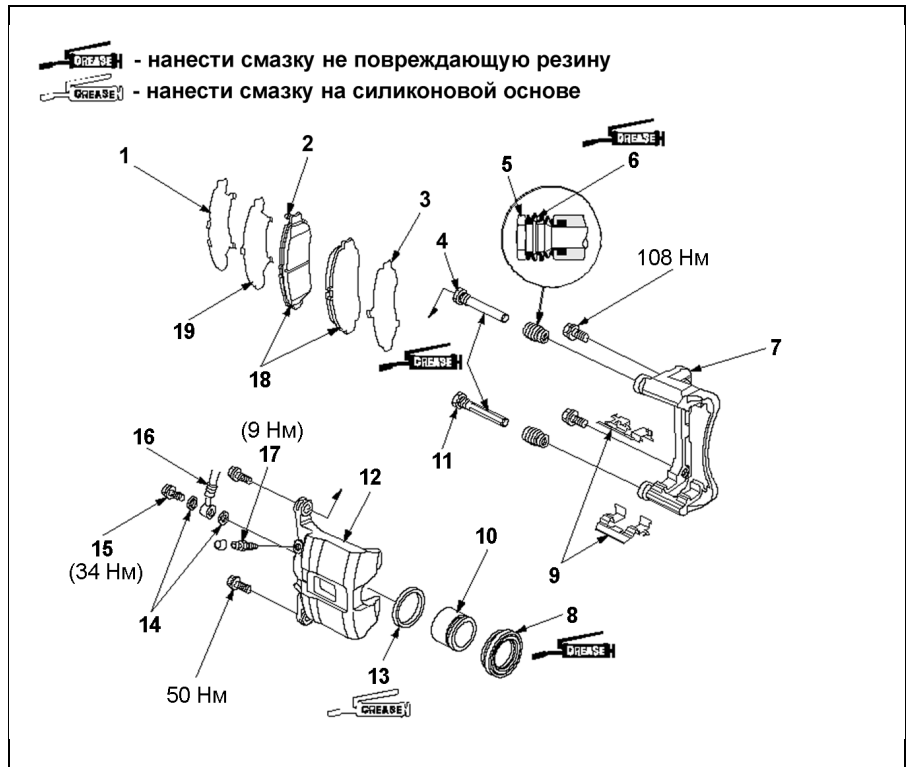
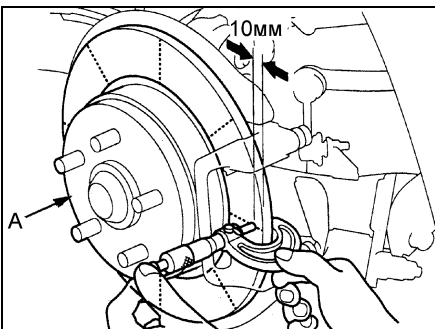


- в) Вращая тормозной диск, измерьте осевое биение диска на наружной кромке поверхности диска, контактирующей с тормозными колодками.

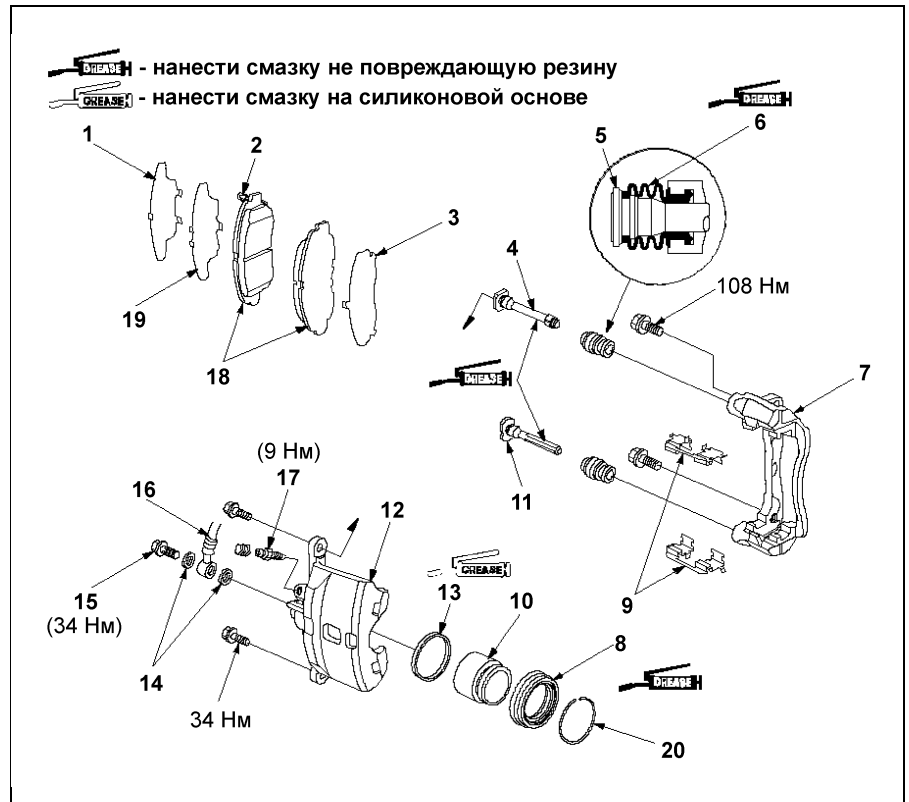
**Максимальное осевое биение** ..... 0,1 мм  
 Если биение диска не соответствует норме, проверьте предварительный натяг подшипника ступицы и сам подшипник. При необходимости отрегулируйте предварительный натяг.

2. Проверьте толщину и равномерность износа тормозного диска.
  - а) Очистите поверхность тормозного диска, контактирующую с тормозными колодками.
  - б) При помощи микрометра измерьте толщину тормозного диска на расстоянии, приблизительно, 10 мм от края диска через каждые 45°.

**Номинальная толщина** ..... 8,9 - 9,1 мм  
**Минимально допустимая толщина** ..... 8,0 мм

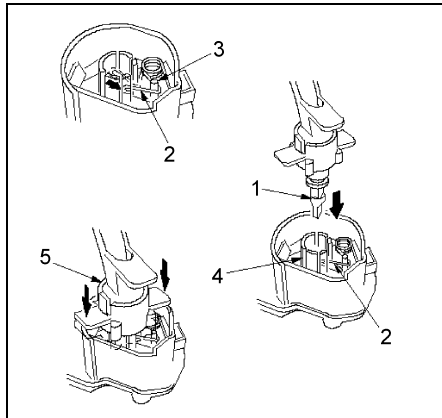


Тормозной суппорт (NISSIN). 1 - внутренняя прокладка "В", 2 - индикатор износа, 3 - наружная прокладка, 4 - направляющий палец "В", 5 - направляющий палец, 6 - пыльник, 7 - скоба суппорта, 8 - пыльник, 9 - направляющий пластинчатый вкладыш, 10 - поршень, 11 - направляющий палец "А", 12 - суппорт, 13 - сальник, 14 - уплотнительная шайба, 15 - перепускной болт, 16 - тормозной шланг, 17 - штуцер прокачки, 18 - тормозные колодки, 19 - внутренняя прокладка "А".



Тормозной суппорт (АКЕВОНО). 1 - внутренняя прокладка "В", 2 - индикатор износа, 3 - наружная прокладка, 4 - направляющий палец "В", 5 - направляющий палец, 6 - пыльник, 7 - скоба суппорта, 8 - пыльник, 9 - направляющий пластинчатый вкладыш, 10 - поршень, 11 - направляющий палец "А", 12 - суппорт, 13 - сальник, 14 - уплотнительная шайба, 15 - перепускной болт, 16 - тормозной шланг, 17 - штуцер прокачки, 18 - тормозные колодки, 19 - внутренняя прокладка "А", 20 - стопорное кольцо.

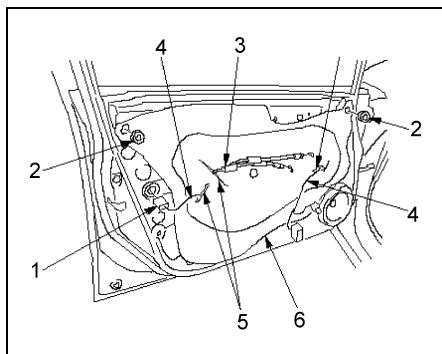
14. (Модели с системой двойной блокировки) При установке троса цилиндра в замок сдвиньте заслонку разъема на втулку. Вставьте трос в разъем, затем нажмите на держатель до щелчка, чтобы зафиксировать трос.



1 - трос цилиндра замка, 2 - заслонка, 3 - втулка, 4 - разъем, 5 - держатель.

**Стекло двери и механизм стеклоподъемника**

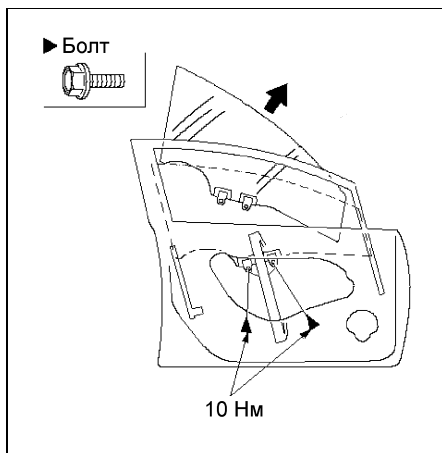
1. Снимите отделочную панель передней двери.
2. Отсоедините разъем электропривода замка двери и снимите заглушки.
3. Протяните трос и жгут проводов через отверстия в защитном чехле и снимите его.



1 - разъем электропривода замка, 2 - заглушка, 3 - трос, 4 - жгут проводов, 5 - отверстие, 6 - защитный чехол.

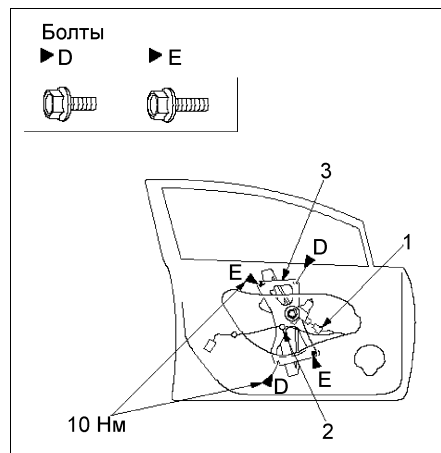
4. Поднимите стекло двери так, чтобы были видны болты крепления стекла. Отверните болты. Осторожно вытащите стекло.

Момент затяжки..... 10 Н·м



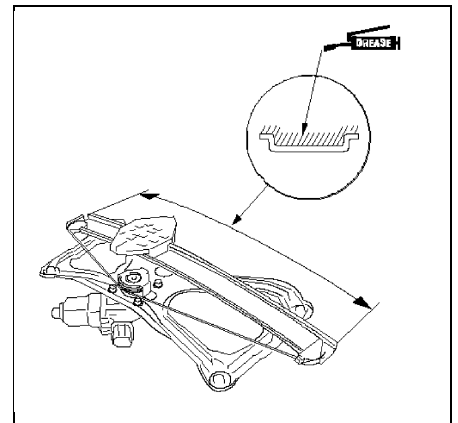
5. Отсоедините разъем и фиксатор.
6. Отверните болты "D" и ослабьте болты "E". Затем вытащите механизм стеклоподъемника через технологическое отверстие.

Момент затяжки..... 10 Н·м

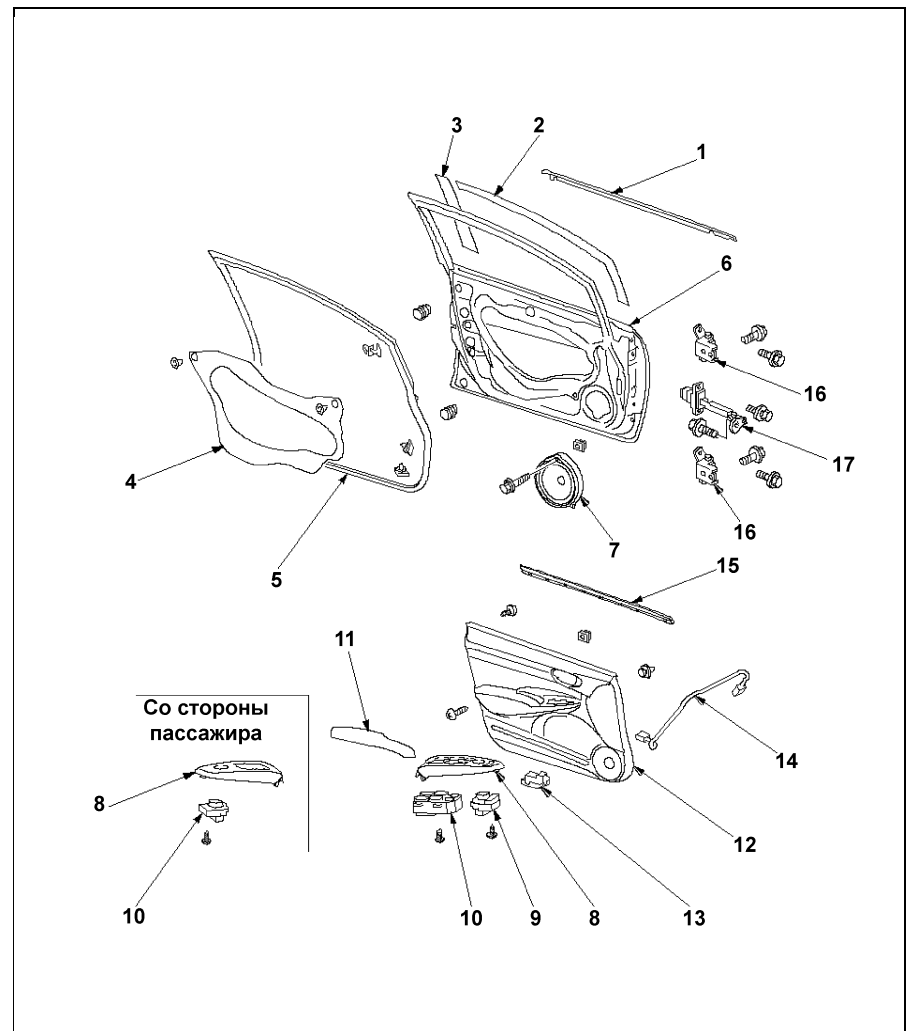


1 - разъем, 2 - фиксатор, 3 - механизм стеклоподъемника.

7. Перед установкой нанесите смазку на механизм стеклоподъемника, как показано на рисунке.



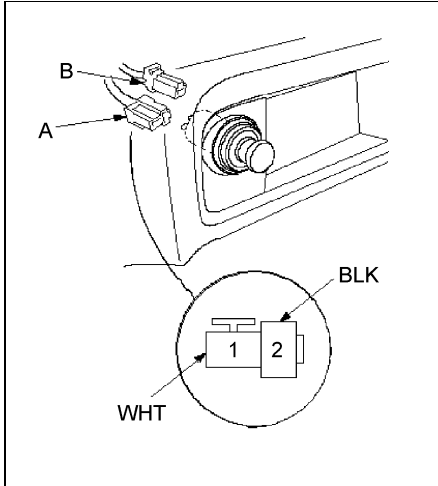
8. После установки, при необходимости, отрегулируйте положение стекла двери и проведите проверку на герметичность (см. раздел "Регулировка стекол передней и задней боковых дверей").



Разборка и сборка передней двери. 1 - внешний уплотнитель стекла передней двери, 2, 3 - декоративная лента, 4 - защитный чехол, 5 - уплотнитель двери, 6 - передняя дверь, 7 - динамик, 8 - отделка панели управления стеклоподъемниками, 9 - панель управления положением зеркал, 10 - панель управления стеклоподъемниками, 11 - подлокотник, 12 - отделочная панель, 13 - лампа подсветки порога двери, 14 - провод лампы подсветки порога двери, 15 - внутренний уплотнитель стекла передней двери, 16 - петля передней двери, 17 - ограничитель хода передней двери.

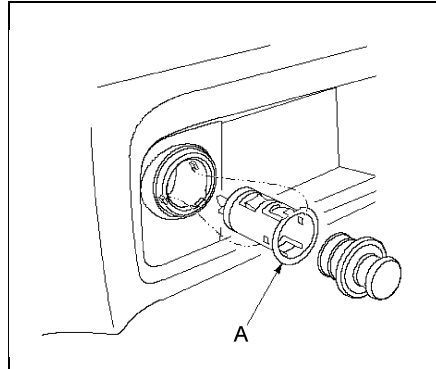
**Прикуриватель****Снятие, установка и проверка**

1. Снимите центральную панель (см. главу "Кузов").
2. Отсоедините разъем "А" от прикуривателя и разъем "В" от подсветки прикуривателя (если имеется).

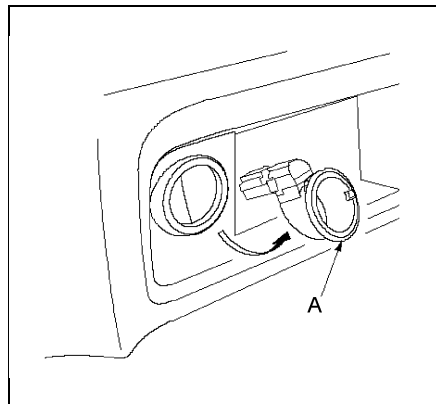


3. Проверьте состояние выводов разъемов.
4. Установите замок зажигания в положение "ACC".
5. Убедитесь в наличии напряжения аккумуляторной батареи между выводом "1" разъема прикуривателя и массой. Если напряжение отсутствует, проверьте предохранитель №29 (15 А) в монтажном блоке под панелью приборов, реле прикуривателя, точку массы "G503" и проводку.

6. Убедитесь в наличии проводимости между выводом "2" разъема прикуривателя и массой.
- Если проводимость отсутствует, проверьте точку массы "G502" и проводку.
7. Снимите прикуриватель "А".



8. Снимите кольцо прикуривателя "А".



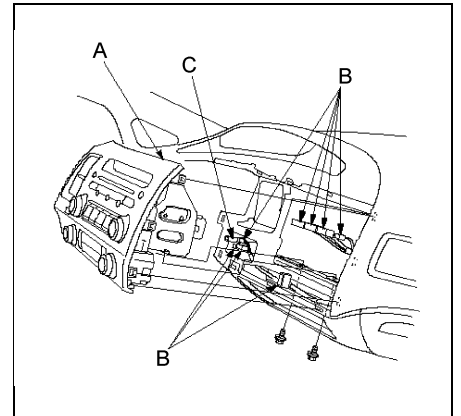
9. Установку произведите в порядке обратном снятию.

**Аудиосистема****Блок аудиосистемы****Примечание:**

- Перед заменой блока аудиосистемы ознакомьтесь с мерами предосторожности при эксплуатации и проведении ремонтных работ системы пассивной безопасности (см. главу "Система пассивной безопасности (SRS)").
- Перед началом работ убедитесь, что Вы знаете код доступа к магнитоле. В противном случае магнитола будет заблокирована.

**Снятие и установка (6CD)**

1. Снимите накладку панели приборов со стороны водителя (см. главу "Кузов").
2. Снимите крышку центральной панели, отверните болты и извлеките центральную панель "А".
3. Отсоедините разъемы "В", воздушный шланг "С" (модели с кондиционером с автоматическим управлением) и снимите центральную панель.

**Расположение компонентов аудиосистемы.**

- 1 - задний левый динамик,
- 2 - переключатели управления аудиосистемой на рулевом колесе,
- 3 - левый динамик высоких частот,
- 4 - блок аудиосистемы,
- 5 - правый динамик высоких частот,
- 6 - разъем для цифровых устройств,
- 7 - передний правый динамик,
- 8 - дополнительный кабель антенны,
- 9 - передний левый динамик,
- 10 - кабель антенны,
- 11 - блок антенны,
- 12 - задний правый динамик,
- 13 - антенна на стекле.

