

Honda
Accord / Torneo
Accord Wagon

Праворульные модели
2WD&4WD 1997-2002 гг. выпуска
с двигателями F18B (1,8 л), F20B (2,0 л),
F23A (2,3 л), H22A (2,2 л) и H23A (2,3 л)

Устройство, техническое
обслуживание и ремонт

Москва
Легион-Автодата
2009

УДК 629.314.6
ББК 39.335.52
Х77

ХОНДА Аккорд / Торнео, Аккорд Вагон. Праворульные модели 2WD&4WD 1997-2002 гг. выпуска с двигателями F18B (1,8 л), F20B (2,0 л), F23A (2,3 л), H22A (2,2 л) и H23A (2,3 л).

Устройство, техническое обслуживание и ремонт.

- М.: Легион-Автодата, 2009. - 392 с.: ил. ISBN 978-5-88850-341-6

(Код 3244)

В руководстве дается пошаговое описание процедур по эксплуатации, ремонту и техническому обслуживанию переднеприводных и полноприводных праворульных автомобилей Honda Accord/Torneo, Accord Wagon 1997-2002 гг. выпуска, оборудованных бензиновыми двигателями F18B (1,8 л), F20B (2,0 л), F23A (2,3 л), H22A (2,2 л) и H23A (2,3 л).

Издание содержит подробные сведения по ремонту и регулировке элементов системы управления бензиновыми двигателями, системы изменения высоты подъема клапанов (VTEC), автоматических коробок передач, инструкции по использованию самодиагностики системы управления двигателем, АКПП и ABS, рекомендации по регулировке и ремонту механических и автоматических коробок передач, элементов тормозной системы (включая ABS и VSA), рулевого управления, подвески и системы DPS (системы подключения полного привода). Подробно рассмотрены процедуры проверки, регулировки и обслуживания АКПП и систем ABS (антиблокировочной системы тормозов), VSA (система курсовой устойчивости), VTEC и VTC. Представлены подробные электросхемы и описания проверок электрооборудования моделей различных вариантов комплектации. Приведены возможные неисправности и методы их устранения, сопрягаемые размеры основных деталей и пределы их допустимого износа, рекомендуемые смазочные материалы и рабочие жидкости.

Книга предназначена для автовладельцев, персонала СТО и ремонтных мастерских.

На сайте www.accord-club.org Вы можете обсудить вопросы эксплуатации, технического обслуживания и ремонта автомобилей *Honda Accord/Torneo, Accord Wagon*.

На сайте www.autodata.ru, в разделе "Форум", Вы можете обсудить профессиональные вопросы по диагностике различных систем автомобилей.

Издательство "Легион - Автодата" сотрудничает с Ассоциацией ветеранов спецподразделения антитеррора "АЛЬФА".



Часть средств, вырученных от продажи этой книги, направляется семьям сотрудников спецподразделения по борьбе с терроризмом, героически погибших при исполнении служебных обязанностей.

© ЗАО "Легион-Автодата" 2008, 2009

E-mail: Legion@autodata.ru

<http://www.autodata.ru>

www.motorbooks.ru

*Издательство приглашает
к сотрудничеству авторов.*

Замечания, советы из опыта эксплуатации и ремонта автомобилей, рекомендации и отзывы о наших книгах Вы можете направить в адрес издательства: 115432, Москва, ул. Трофимова, д. 16 или по электронной почте: notes@autodata.ru Готовы рассмотреть предложения по размещению рекламы в наших изданиях.

Лицензия ИД №00419 от 10.11.99.

Подписано в печать 23.11.2009.

Формат 60×90 1/8. Печ. л. 49.

Бумага газетная. Печать офсетная.

Издание находится под охраной авторского права. Ни одна часть данной публикации не разрешается для воспроизведения, переноса на другие носители информации и хранения в любой форме, в том числе электронной, механической, на лентах или фотокопиях.

Содержание

Идентификация	3	Техническое обслуживание и общие	
Сокращения и условные		проверки и регулировки.....	29
обозначения.....	3	Интервалы обслуживания.....	29
Общие инструкции по ремонту.....	4	Моторное масло и фильтр.....	30
Точки установки гаражного домкрата		Охлаждающая жидкость	31
и лап подъемника	4	Проверка и замена воздушного фильтра	31
Основные параметры автомобиля.....	5	Замена топливного фильтра	31
Руководство по эксплуатации	6	Замена салонного фильтра	32
Блокировка дверей	6	Ремни привода навесных агрегатов.....	32
Одометр и счетчик пробега.....	7	Проверка свечей зажигания.....	33
Тахометр.....	7	Проверка давления конца такта сжатия	33
Указатель количества топлива	7	Проверка угла опережения зажигания.....	34
Указатель температуры охлаждающей жидкости	7	Проверка частоты вращения холостого хода.....	34
Индикаторы комбинации приборов	7	Проверка СО и СН в отработавших газах	35
Часы.....	9	Проверка уровня и замена масла в МКПП	35
Стеклоподъемники.....	9	Проверка уровня и замена рабочей жидкости АКПП.....	35
Световая сигнализация на автомобиле	10	Проверка уровня и замена масла в заднем редукторе	35
Обогрев заднего стекла.....	10	Проверка уровня рабочей жидкости сцепления.....	36
Капот и задняя дверь/ крышка багажника	10	Проверка уровня тормозной жидкости.....	36
Лючок топливно-заливной горловины	11	Двигатели F18B, F20B (SOHC), F23A -	
Переключатель управления стеклоочистителем и		механическая часть	37
омывателем.....	11	Проверка и регулировка тепловых зазоров	
Регулировка положения рулевого колеса	11	в приводе клапанов	37
Управление зеркалами.....	11	Ремень привода ГРМ	38
Усилитель рулевого управления (EPS).....	12	Головка блока цилиндров	41
Сиденья	12	Снятие.....	41
Ремень безопасности	13	Разборка, проверка, очистка и ремонт	
Регулирование высоты точки крепления ремня		головки блока цилиндров	43
безопасности (передние сиденья).....	13	Разборка и сборка блока коромысел системы VTEC	44
Детские сиденья	13	Проверка системы VTEC	44
Младенцы и дети младшего возраста	13	Установка.....	46
Подростки.....	14	Силовой агрегат	47
Меры предосторожности при эксплуатации		Снятие.....	47
автомобилей, оборудованных системой SRS.....	14	Разборка, проверка и сборка блока цилиндров.....	50
Люк.....	14	Установка.....	50
Стояночный тормоз	15	Замена сальников коленчатого вала	54
Управление отопителем и кондиционером	15	Система управления пневматической	
Магнитола	16	опорой двигателя	54
Магнитола - основные моменты эксплуатации	16	Основные технические данные	
Настройка громкости, баланса и тембра звука	16	двигателей F18B, F20B (SOHC), F23A.....	56
Настройка и прослушивание радиостанций	16	Двигатели F20B (DOHC), H22A, H23A -	
Управление кассетным проигрывателем.....	17	механическая часть	57
Управление проигрывателем		Проверка и регулировка тепловых зазоров	
компакт-дисков (CD и MD).....	17	в приводе клапанов	57
Управление автомобилем с АКПП.....	17	Ремень привода ГРМ	58
Антиблокировочная тормозная система (ABS).....	18	Головка блока цилиндров	62
Система курсовой устойчивости (VSA)	18	Снятие и установка	62
Особенности трансмиссии моделей 4WD	18	Разборка, проверка, очистка и ремонт	
Советы по вождению в различных условиях	19	головки блока цилиндров	66
Буксировка автомобиля.....	19	Разборка и сборка системы VTEC	66
Запуск двигателя.....	20	Проверка системы VTEC	66
Неисправности двигателя во время движения	21	Установка.....	68
Домкрат и инструменты.....	21	Силовой агрегат	69
Запасное колесо	21	Система управления пневматической	
Поддомкрачивание автомобиля	22	опорой двигателя	69
Замена колеса.....	22	Основные технические данные	
Рекомендации по выбору шин	23	двигателей F20B (DOHC), H22A, H23A	70
Проверка давления и состояния шин	23	Двигатель - общие	
Замена шин	23	процедуры ремонта	71
Особенности эксплуатации алюминиевых дисков	24	Головка блока цилиндров	71
Замена дисков колес	24	Разборка	71
Индикаторы износа накладок тормозных колодок	24	Проверка, очистка и ремонт	71
Каталитический нейтрализатор и система выпуска	24	Сборка.....	76
Проверка и замена предохранителей	25		
Замена ламп.....	26		

Блок цилиндров.....	77	Система впуска	
Разборка.....	77	воздуха и выпуска ОГ.....	126
Проверка, очистка и ремонт.....	81	Система впуска воздуха.....	129
Проверка цилиндров.....	83	Впускной коллектор.....	129
Разборка узла "поршень-шатун".....	83	Замена воздушного фильтра.....	129
Проверка состояния поршня и шатуна.....	83	Система изменения геометрии впускного коллектора.....	129
Проверка и ремонт коленчатого вала.....	85	Проверка.....	129
Сборка узла "поршень - шатун".....	85	Проверка электромагнитного клапана системы	
Проверка балансирного механизма.....	86	изменения геометрии впускного коллектора.....	129
Снятие подшипников балансирных валов.....	87	Система подачи дополнительного воздуха	
Установка подшипников балансирных валов.....	87	к форсункам.....	130
Замена сальника балансирного вала.....	88	Система выпуска ОГ.....	130
Сборка.....	89		
Система охлаждения.....	91	Система зажигания.....	131
Проверка уровня и замена охлаждающей жидкости.....	91	Свечи зажигания и угол опережения зажигания.....	132
Проверка отсутствия утечек охлаждающей жидкости.....	91	Распределитель зажигания.....	132
Радиатор.....	91	Снятие.....	132
Крышка радиатора.....	93	Разборка и сборка.....	132
Термостат.....	93	Установка.....	132
Насос охлаждающей жидкости.....	93	Проверка катушки зажигания.....	132
Электродвигатель вентилятора системы охлаждения.....	93	Проверка высоковольтных проводов.....	132
Выключатель по температуре.....	93	Проверка распределителя зажигания.....	134
Реле вентилятора системы охлаждения.....	93	Основные технические данные системы зажигания.....	134
Основные технические данные системы охлаждения.....	94		
Система смазки.....	95	Система запуска.....	135
Меры предосторожности при работе с маслами.....	95	Стартер.....	135
Моторное масло и фильтр.....	95	Основные технические данные системы запуска.....	138
Датчик аварийного давления масла.....	95		
Проверка давления масла.....	95	Система зарядки.....	139
Масляный поддон.....	96	Меры предосторожности.....	139
Масляный насос.....	96	Проверка на автомобиле.....	139
Основные технические данные системы смазки.....	99	Генератор.....	139
		Основные технические данные системы зарядки.....	141
Система впрыска топлива.....	100	Сцепление.....	142
Меры предосторожности		Проверка уровня рабочей жидкости сцепления.....	142
при работе с топливной системой.....	100	Прокачка гидропривода выключения сцепления.....	142
Топливный насос.....	105	Педаль сцепления.....	142
Регулятор давления топлива.....	106	Главный цилиндр привода выключения сцепления.....	143
Форсунки.....	109	Рабочий цилиндр привода выключения сцепления.....	144
Корпус дроссельной заслонки.....	109	Сцепление.....	145
Проверка на автомобиле.....	109	Основные технические данные сцепления.....	146
Снятие и установка.....	110		
Разборка и сборка.....	110	Механическая коробка передач.....	147
Проверка и регулировка		Проверка уровня и замена масла.....	147
троса дроссельной заслонки.....	110	Проверка выключателя фонарей заднего хода.....	147
Снятие и установка троса дроссельной заслонки.....	110	Проверка дифференциала повышенного трения.....	147
Датчик температуры воздуха на впуске.....	110	Механизм выбора и переключения передач.....	147
Кислородный датчик.....	111	Коробка передач в сборе.....	147
Подогреватель кислородного датчика.....	111	Основные технические данные МКПП.....	153
Клапан системы изменения фаз газораспределения		Автоматическая коробка передач.....	154
и высоты подъема клапанов (VTEC).....	111	Общая информация.....	154
Топливный бак.....	112	Диагностика.....	154
Блок управления.....	115	Описание системы диагностики.....	154
Главное реле.....	115	Считывание кодов неисправностей.....	154
Система диагностирования.....	115	Сброс кодов неисправностей.....	155
Считывание диагностических кодов с помощью		Проверка механических систем КПП.....	157
спецприспособления.....	115	Тест на полностью заторможенном	
считывание диагностических кодов		автомобиле (Stall test).....	157
с помощью сканера.....	115	Проверка давления.....	157
Сброс данных блока управления.....	115	Дорожный тест.....	158
Диагностические коды неисправностей.....	116	Проверка уровня и замена рабочей жидкости АКПП.....	160
Выводы электронного блока управления.....	116	Элементы электрической части	
Основные технические данные		системы управления.....	160
системы впрыска топлива.....	123	Электромагнитный клапан блокировки селектора.....	160
Система снижения токсичности.....	124	Датчик включения режима ручного	
Система улавливания паров топлива.....	124	переключения передач.....	160
Проверка электропневмоклапана		Выключатель запрещения запуска.....	160
аккумулятора паров топлива.....	124	Электромагнитные клапаны	
Проверка аккумулятора паров топлива.....	124	управления давлением.....	161
Проверка клапана (2-ходового).....	124	Электромагнитный клапан блокировки	
Система принудительной вентиляции картера.....	125	гидротрансформатора и электромагнитный	
Система рециркуляции отработавших газов.....	125	клапан "А" переключения передач.....	161

Электромагнитные клапаны "В" и "С" переключения передач.....	162	Тормозная система.....	214
Датчик давления рабочей жидкости в контуре муфты 2.....	162	Проверка уровня тормозной жидкости.....	214
Датчик давления рабочей жидкости в контуре муфты 3.....	162	Прокачка тормозной системы.....	214
Датчики частоты вращения входного и выходного вала.....	162	Проверка вакуумного шланга.....	214
Блок управления АКПП.....	162	Педаля тормоза.....	214
Селектор.....	165	Главный тормозной цилиндр и вакуумный усилитель тормозов.....	215
Трос управления коробкой передач.....	166	Проверка вакуумного усилителя тормозов.....	215
Коробка передач в сборе.....	168	Снятие и установка.....	216
Раздаточная коробка.....	173	Разборка главного тормозного цилиндра.....	217
Основные технические данные АКПП.....	174	Сборка главного тормозного цилиндра.....	217
Карданный вал.....	175	Регулировка зазора штока.....	218
Задний редуктор.....	176	Передние тормозные механизмы.....	218
Система подключения полного привода (DPS).....	176	Проверка.....	218
Проверка системы подключения полного привода (DPS).....	179	Замена тормозных колодок.....	219
Проверка уровня и замена масла.....	179	Суппорт.....	220
Снятие и установка.....	179	Задние тормозные механизмы.....	221
Основные технические данные заднего редуктора.....	180	Проверка.....	221
Приводные валы.....	181	Замена тормозных колодок.....	222
Проверка.....	181	Суппорт.....	223
Передние приводные валы.....	181	Стояночный тормоз.....	225
Передний промежуточный приводной вал.....	187	Проверка хода рычага стояночного тормоза.....	225
Задние приводные валы.....	188	Регулировка.....	225
Основные технические данные приводных валов.....	191	Тросы стояночного тормоза.....	225
Подвеска.....	192	Антиблокировочная система тормозов (ABS).....	226
Предварительные проверки.....	192	Описание системы диагностики.....	226
Проверка и регулировка углов установки передних колёс.....	192	Считывание кодов неисправностей.....	226
Проверка углов поворота колес.....	192	Удаление кодов неисправностей.....	226
Проверка развала колес и продольного наклона оси поворота.....	192	Блок управления системы ABS.....	229
Регулировка продольного наклона оси поворота.....	192	Снятие и установка модулятора давления.....	229
Проверка и регулировка схождения.....	193	Датчик частоты вращения колеса.....	229
Проверка углов установки задних колёс.....	193	Система курсовой устойчивости (VSA).....	231
Проверка развала колес.....	193	Считывание кодов неисправностей.....	231
Проверка и регулировка схождения.....	193	Удаление кодов неисправностей.....	231
Поворотный кулак и ступица переднего колеса.....	194	Блок управления системы VSA.....	236
Стойка передней подвески.....	196	Модулятор давления.....	236
Снятие.....	196	Датчик отклонение от курса.....	236
Разборка.....	196	Датчик угла поворота рулевого колеса.....	237
Проверка амортизатора.....	197	Датчик боковых ускорений.....	237
Сборка.....	197	Датчик частоты вращения колеса.....	238
Установка.....	198	Основные технические данные тормозной системы.....	239
Рычаги передней подвески.....	198	Кузов.....	240
Ступица заднего колеса (модели 2WD).....	198	Передний бампер.....	240
Ступица заднего колеса (модели 4WD).....	199	Задний бампер.....	240
Стойка задней подвески.....	201	Решетка радиатора.....	241
Снятие и установка.....	201	Капот.....	242
Разборка.....	201	Регулировка горизонтального зазора.....	242
Проверка амортизатора.....	202	Регулировка вертикальных зазоров.....	242
Сборка.....	202	Регулировка положения замка капота.....	242
Установка.....	202	Снятие и установка.....	242
Рычаги задней подвески.....	202	Передняя дверь.....	243
Основные технические данные подвески.....	204	Задняя боковая дверь.....	246
Рулевое управление.....	205	Крышка багажника (Accord/Torneo).....	250
Проверка на автомобиле.....	205	Задняя дверь (Accord wagon).....	252
Рулевое колесо.....	205	Лючок топливно-заливной горловины.....	253
Рулевая колонка.....	206	Регулировка.....	253
Рулевой механизм.....	207	Снятие и установка троса привода замка лючка топливно-заливной горловины.....	253
Датчик момента.....	209	Снятие и установка замка лючка топливно-заливной горловины.....	254
Переключатель режимов работы электроусилителя рулевого управления.....	210	Боковое зеркало заднего вида.....	254
Блок управления электроусилителем рулевого управления.....	210	Лобовое стекло.....	254
Электроусилитель рулевого управления (EPS).....	211	Заднее стекло (Accord/Torneo).....	256
Считывание кодов неисправностей.....	211	Стекло задней двери (Accord wagon).....	258
Стирание кодов.....	212	Заднее неподвижное боковое стекло (Accord wagon).....	260
Основные технические данные рулевого управления.....	213	Люк.....	262
		Регулировка.....	262
		Разборка и сборка.....	262
		Снятие и установка стекла люка.....	262
		Снятие и установка сливного желоба.....	262
		Снятие и установка шторки люка.....	263
		Снятие и установка электропривода люка.....	263
		Снятие и установка подрамника люка и сливных шлангов.....	263
		Снятие и установка троса привода люка.....	264
		Панель приборов.....	264
		Снятие и установка.....	264
		Снятие и установка центральной консоли.....	268

Внутренняя отделка салона.....	268	Система регулировки положения зеркал.....	322
Снятие и установка.....	268	Электропривод стеклоподъемников.....	324
Снятие и установка отделки задней стойки.....	268	Центральный замок.....	325
Снятие и установка боковой отделки багажного отделения (Accord wagon).....	268	Аудиосистема.....	327
Снятие и установка внутренней отделки багажного отделения.....	272	Прикуриватель.....	333
Снятие и установка внутренней отделки задней двери (универсал).....	272	Звуковой сигнал.....	333
Отделка крыши.....	272	Стеклоочистители и омыватели.....	333
Отделка пола.....	273	Обогреватель заднего стекла.....	335
Ремни безопасности.....	274	Электропривод люка.....	336
Сиденья.....	276	Система предупреждения о превышении скорости.....	336
Основные технические данные кузова.....	278	Основные технические данные системы электрооборудования кузова.....	337
Кондиционер, отопление и вентиляция.....	279	Схемы электрооборудования.....	338
Меры безопасности при работе с хладагентом.....	279	Обозначения, применяемые на схемах электрооборудования.....	338
Удаление хладагента, вакуумирование, зарядка и проверка системы.....	279	Коды цветов проводов.....	338
Удаление хладагента.....	279	Схемы электрооборудования.....	339
Вакуумирование системы.....	279	Схема 6-2. Система запуска.....	339
Зарядка системы.....	280	Схема 6-3. Система зарядки.....	339
Проверка системы на наличие утечек.....	280	Схема 6-4. Система зажигания.....	340
Проверка эффективности системы циркуляции хладагента.....	280	Схема 6-5. Система зажигания.....	340
Проверка давления хладагента.....	281	Схема 6-6. Система охлаждения.....	341
Диагностика системы кондиционирования.....	284	Схема 7-2,3. Система управления двигателем.....	342
Привод изменения направления воздушных потоков.....	284	Схема 7-4,5. Система управления двигателем (продолжение).....	343
Привод заслонки забора воздуха.....	285	Схема 7-6. Топливный насос.....	344
Привод смешивания воздушных потоков.....	285	Схема 8-2,3. Очистители и омыватели лобового стекла.....	345
Датчик температуры воздуха в салоне.....	285	Схема 8-4. Очистители и омыватели заднего стекла.....	346
Датчик температуры наружного воздуха.....	285	Схема 8-5. Обогреватель заднего стекла.....	346
Датчик солнечного света.....	286	Схема 8-6. Электропривод зеркал.....	347
Датчик температуры воздуха за испарителем.....	286	Схема 8-7. Люк.....	347
Силовой транзистор.....	286	Схема 8-8. Система блокировки переключения.....	348
Блок управления кондиционером.....	286	Схема 8-9. Система ослабления натяжения ремней безопасности.....	348
Блок вентилятора отопителя.....	287	Схема 8-10. Система пассивной безопасности.....	349
Блок кондиционера.....	287	Схема 8-11. Электроусилитель рулевого управления.....	349
Блок отопителя.....	288	Схема 8-12. Система электронного управления АКПП.....	350
Компрессор.....	288	Схема 8-13. Система электронного управления АКПП (продолжение).....	351
Электромагнитная муфта компрессора.....	290	Схема 8-14,15. Антиблокировочная система тормозов.....	352
Тепловой предохранитель.....	291	Схема 8-16,17. Система курсовой устойчивости (VSA).....	353
Конденсатор кондиционера.....	291	Схема 8-18. Система курсовой устойчивости (VSA) (продолжение).....	354
Основные технические данные системы кондиционирования.....	292	Схема 8-19. Система MULTIPLEX.....	355
Система пассивной безопасности (SRS).....	293	Схема 8-20,21. Центральный замок.....	356
Меры предосторожности при эксплуатации и проведении ремонтных работ.....	293	Схема 8-22,23. Электропривод стеклоподъемников.....	358
Разъемы системы пассивной безопасности.....	294	Схема 8-24. Электропривод стеклоподъемников (продолжение).....	358
Подушки безопасности.....	295	Схема 8-25. Электропривод стеклоподъемников (продолжение).....	358
Снятие и установка подушки безопасности водителя.....	295	Схема 9-2,3. Комбинация приборов (индикаторы).....	359
Снятие и установка подушки безопасности переднего пассажира.....	295	Схема 9-4. Комбинация приборов (указатели).....	360
Спиральный провод.....	295	Схема 9-8. Система предупреждения о превышении скорости (FOP).....	361
Блок управления SRS.....	296	Схема 9-9. Подсветка прикуривателя.....	361
Диагностика системы пассивной безопасности.....	296	Схема 9-10,11. Аудиосистема (BOSE).....	362
Считывание кодов неисправностей.....	296	Схема 9-12. Аудиосистема (стандарт).....	363
Стирание кодов неисправностей.....	297	Схема 10-2. Система освещения.....	364
Проверка текущей неисправности.....	297	Схема 10-3. Система освещения (модели с ксеноновыми фарами).....	364
Электрооборудование кузова.....	299	Схема 10-4. Габариты и подсветка номерного знака.....	365
Расположение блоков реле и предохранителей.....	299	Схема 10-5. Передние противотуманные фары.....	365
Блоки реле и предохранителей.....	303	Схема 10-6. Указатели поворота и аварийная сигнализация.....	366
Аккумуляторная батарея.....	306	Схема 10-7. Стоп-сигналы.....	367
Проверка реле.....	306	Схема 10-8. Фонари заднего хода.....	367
Замок зажигания.....	307	Схема 10-9. Освещение салона.....	368
Комбинация приборов.....	307	Схема 10-10. Система управления подсветкой.....	369
Система освещения.....	309	Схема 10-11. Подсветка приборной панели.....	370
Снятие и установка фар.....	309	Схема 12-4. Звуковой сигнал.....	370
Регулировка оптической оси противотуманных фар.....	310	Схема 11-2,3. Кондиционер.....	371
Замена.....	310	Разъемы.....	372
Проверка.....	312		
Система MULTIPLEX.....	314		
Система блокировки переключения и ключа в замке зажигания.....	321		

Руководство по эксплуатации

ВНИМАНИЕ: При проведении работ в салоне автомобиля, оборудованного системой подушек безопасности и преднатяжителей ремней (система SRS), следует быть особенно внимательными, чтобы не повредить блок управления системы SRS. Во избежание случайного срабатывания подушек безопасности или преднатяжителей ремней перед началом работ установите колеса в положение прямолинейного движения и замок зажигания в положение "0", отсоедините провод от отрицательной клеммы аккумулятора и подождите не менее 90 секунд (время разряда резервного питания). Не пытайтесь разбирать узел подушки безопасности или узел преднатяжителя ремня, т.к. в данных узлах нет деталей, требующих обслуживания. Если подушки безопасности и/или преднатяжители ремней срабатывали (разворачивались), то их нельзя отремонтировать и использовать повторно.

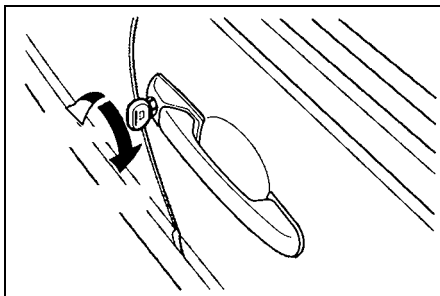
Блокировка дверей

1. В комплект входит несколько ключей. В зависимости от комплектации модели ключи бывают с системой иммобилайзера и без нее. Любой ключ позволяет запустить двигатель, отпереть все двери, в том числе и заднюю дверь/крышку багажника.

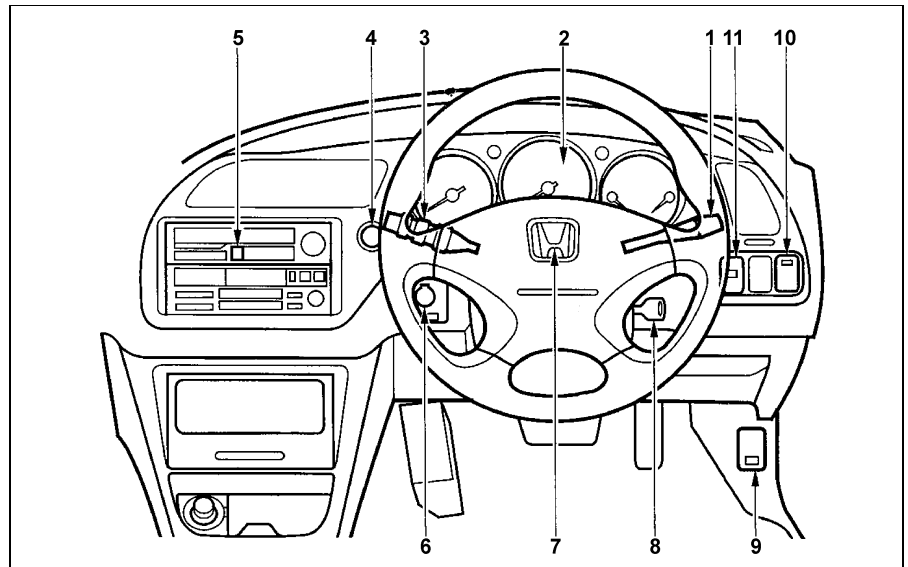
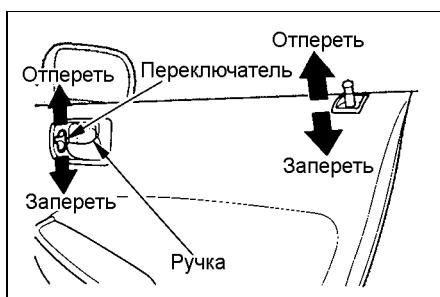
Примечание: перепишите номер ключа и храните его в надежном месте. Если Вы потеряете ключ, дубликат может быть изготовлен Вашим дилером фирмы "Honda" по номеру.



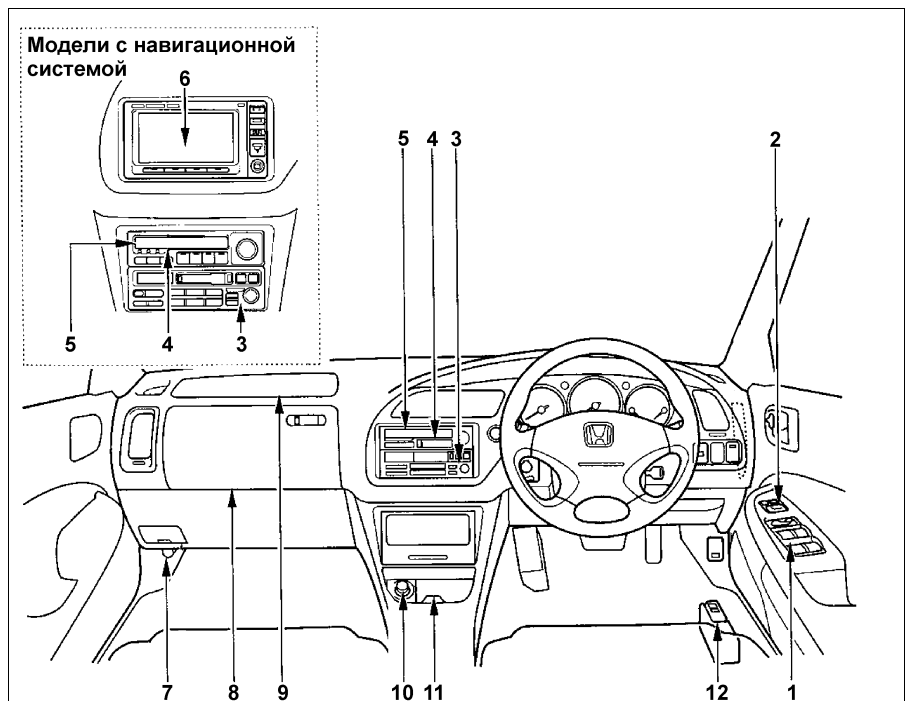
2. Для отпирания/запирания замка водительской двери и двери переднего пассажира снаружи в дверной замок необходимо вставить ключ и провернуть его вперед/назад.



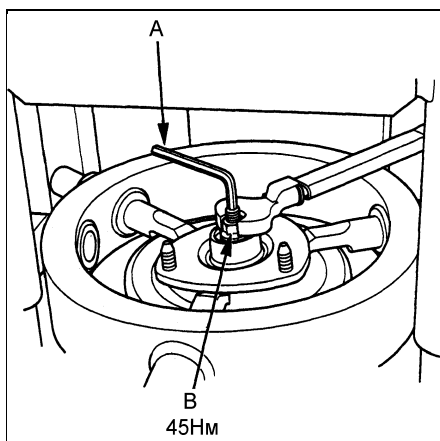
Изнутри двери отпираются следующим способом: переведите кнопку блокировки замка двери в положение "UNLOCK" (отпереть), потяните ручку открывания двери и отпирите дверь. На двери водителя расположен переключатель, при помощи которого можно также отпереть или запереть все двери автомобиля, в том числе и заднюю дверь.



Панель приборов. 1 - переключатель света фар и указателей поворота, 2 - комбинация приборов, 3 - переключатель управления стеклоочистителем и омывателем, 4 - выключатель аварийной сигнализации, 5 - выключатель обогревателя заднего стекла/стекла задней двери, 6 - переключатель усилителя рулевого управления, 7 - звуковой сигнал/ подушка безопасности водителя, 8 - замок зажигания, 9 - рычаг привода замка капота, 10 - выключатель противотуманных фар, 11 - панель управления люком.



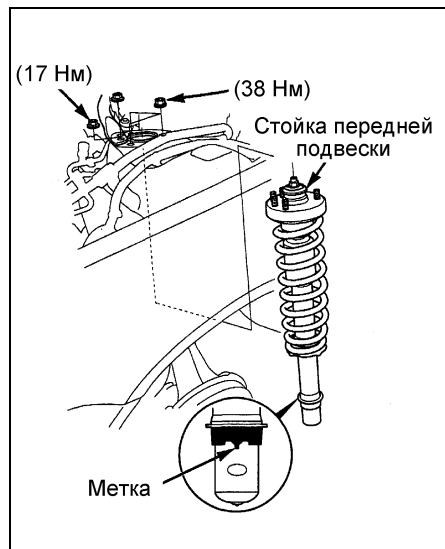
Панель приборов (продолжение). 1 - панель управления стеклоподъемником, 2 - панель управления положением зеркала, 3 - магнитола, 4 - панель управления отопителем и кондиционером, 5 - часы, 6 - навигационная система, 7 - фальшфейер, 8 - вещевой ящик, 9 - подушка безопасности переднего пассажира, 10 - прикуриватель, 11 - пепельница, 12 - рычаг привода замка лючка топливно-заливной горловины.



5. Снимите стойку со спецприспособления.

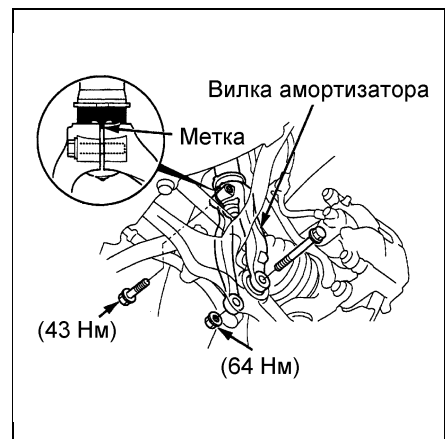
Установка

1. Установите стойку передней подвески так, чтобы метка была направлена внутрь автомобиля.



2. Заверните от руки гайки крепления верхней опоры стойки передней подвески.
3. Установите вилка амортизатора, как показано и заверните верхний болт вилки.

Момент затяжки..... 43 Н·м



4. Поддомкратьте нижний рычаг передней подвески и заверните нижний болт вилки.

Момент затяжки..... 64 Н·м

5. Затяните гайки крепления верхней опоры стойки передней подвески установленным моментом.
6. Убедитесь, что тормозные шланги не касаются стойки передней подвески.

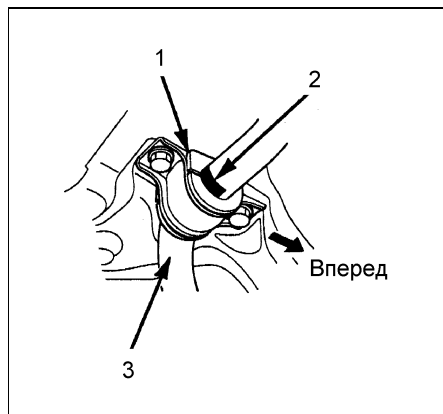
Рычаги передней подвески

Снятие и установка

Снятие и установку рычагов передней подвески производите руководствуясь сборочным рисунком "Снятие и установка рычагов передней подвески".

Примечание: при установке:

- используйте только новые гайки крепления;
- устанавливайте втулки крепления стабилизатора по метке, как показано на рисунке.



1 - втулка, 2 - метка, 3 - стабилизатор поперечной устойчивости.

- После установки проверьте углы установки передних колес.

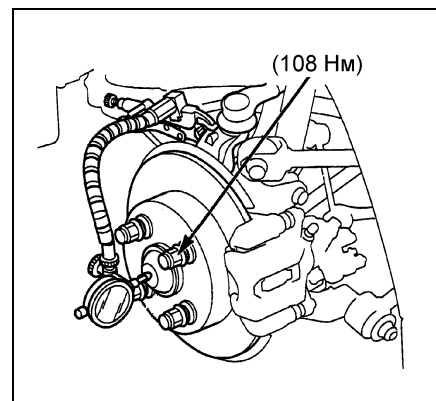
Ступица заднего колеса (модели 2WD)

Проверка осевого зазора в подшипнике ступицы

1. Поддомкратьте переднюю часть автомобиля и установите ее на подставку.
2. Для удержания тормозного диска заверните гайки установленным моментом.

Момент затяжки 108 Н·м

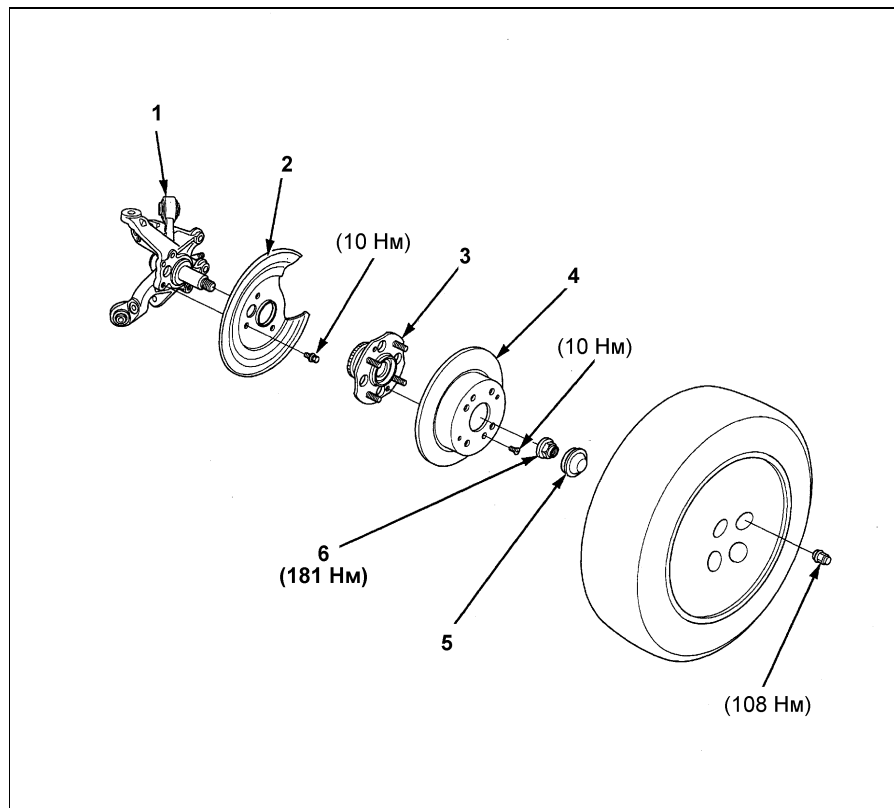
3. Установите стрелочный индикатор на ступицу колеса, как показано на рисунке.



4. Толкая и дергая ступицу колеса руками в осевом направлении, измерьте величину осевого зазора в подшипнике колеса.

Зазор в подшипнике 0 - 0,05 мм

Если осевой зазор превышает установленную норму, сначала затяните гайку ступицы установленным моментом затяжки и только после этого, если необходимо, замените подшипник.



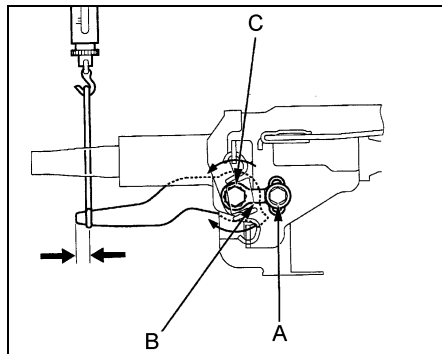
Снятие и установка ступицы заднего колеса (модели 2WD). 1 - цапфа, 2 - грязезащитный щиток, 3 - ступица, 4 - тормозной диск, 5 - колпачок, 6 - гайка.

Рычаг регулировки наклона рулевой колонки

Проверка

1. Переместите рычаг регулировки из положения "Заблокировано" в положение "Не заблокировано" и обратно 3 - 5 раз.
2. При помощи динамометра измерьте усилие на рычаге регулировки на расстоянии 10 мм от края рычага.

Усилие..... 70 - 90 Н



При необходимости отрегулируйте усилие на рычаге регулировки.

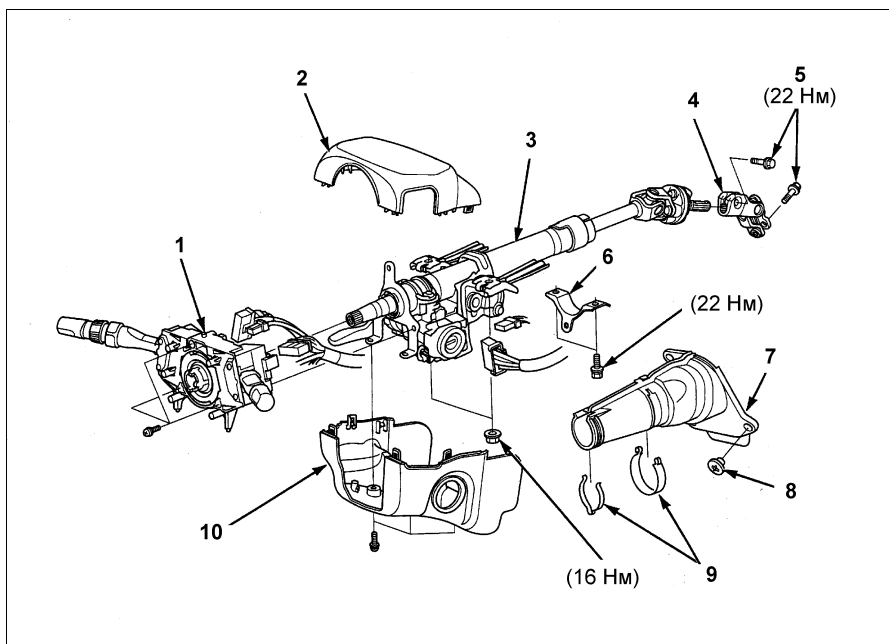
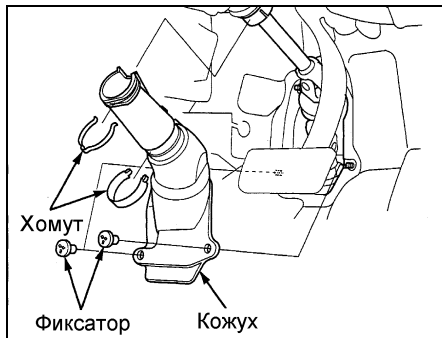
Регулировка

1. Установите рычаг регулировки наклона рулевой колонки в положение "Не заблокировано". Установите рулевое колесо в нейтральное положение.
2. Отверните стопорный болт (А) и снимите стопор (В).
3. Вращая по, или против часовой стрелки болт (С), отрегулируйте усилие на рычаге регулировки.
4. Установите рычаг регулировки в самое верхнее положение и установите стопор. Заверните стопорный болт.
5. Проверьте усилие на рычаге регулировки наклона рулевой колонки и, при необходимости, повторите регулировку.

Рулевой механизм

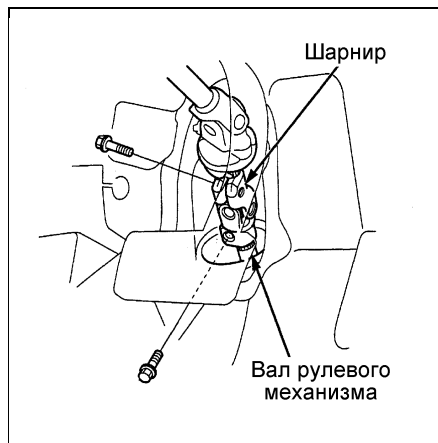
Снятие

1. Установите передние колеса в положение движения по прямой.
2. Поддомкратьте переднюю часть автомобиля и установите ее на подставки.
3. Снимите передние колеса.
4. Снимите подушку безопасности водителя (см. главу "Система пассивной безопасности (SRS)").
5. Снимите рулевое колесо (см. раздел "Рулевое колесо").
6. Снимите фиксаторы и хомуты, а затем кожух шарнира.

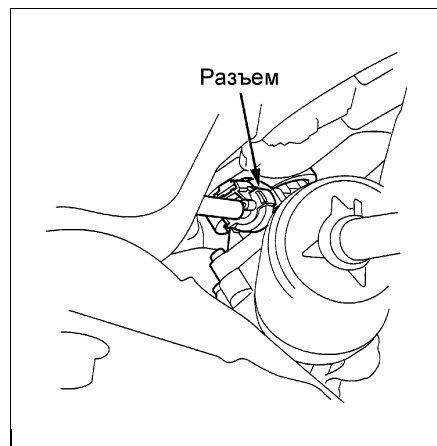


Снятие и установка рулевой колонки. 1 - комбинированный переключатель, 2 - верхний кожух рулевой колонки, 3 - рулевая колонка, 4 - шарнир, 5 - болт шарнира, 6 - кронштейн рулевой колонки, 7 - кожух шарнира, 8 - фиксатор, 9 - хомут, 10 - нижний кожух рулевой колонки.

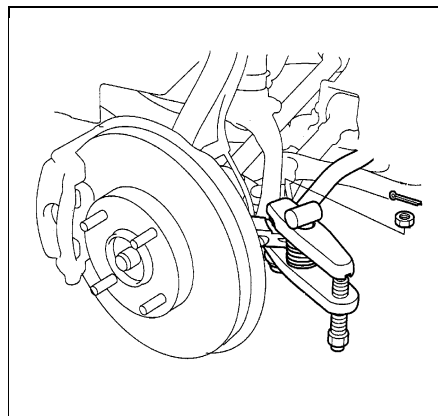
7. Отверните болты и отсоедините шарнир от вала рулевого механизма.



12. (Модели 4WD) Снимите карданный вал (см. главу "Карданный вал").
13. Отсоедините разъем датчика момента.

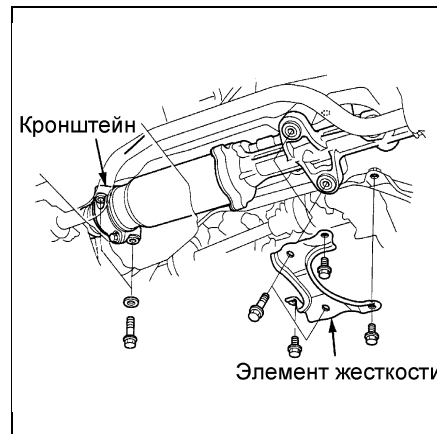


8. Снимите шплинт и гайку.



9. Используя спецприспособление, отсоедините наконечник рулевой тяги от поворотного кулака.
10. Снимите трубу "А" системы выпуска отработавших газов (см. главу "Система впуска воздуха и выпуска ОГ").
11. Снимите тросы управления коробкой передач.

14. Отверните болты кронштейна рулевого механизма с левой стороны рулевого механизма.



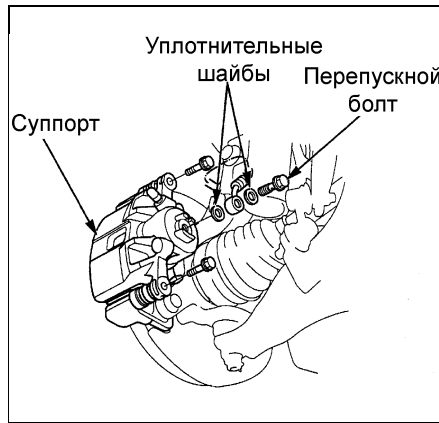
15. Отверните болты и снимите элемент жесткости, расположенный с правой стороны рулевого механизма.

11. Опустите суппорт на место и заверните болт.
- Момент затяжки.....32 - 49 Н·м
12. Установите тормозной шланг на место.
13. Несколько раз нажмите на педаль тормоза, чтобы поршень прижался к тормозной колодке.
14. Проверьте уровень тормозной жидкости в бачке и, при необходимости, долейте жидкость.
15. Убедитесь в отсутствии утечек тормозной жидкости и, что тормозные шланги не трутся о другие детали.

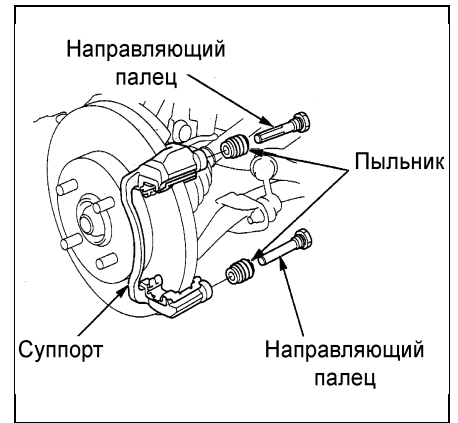
Суппорт

Снятие

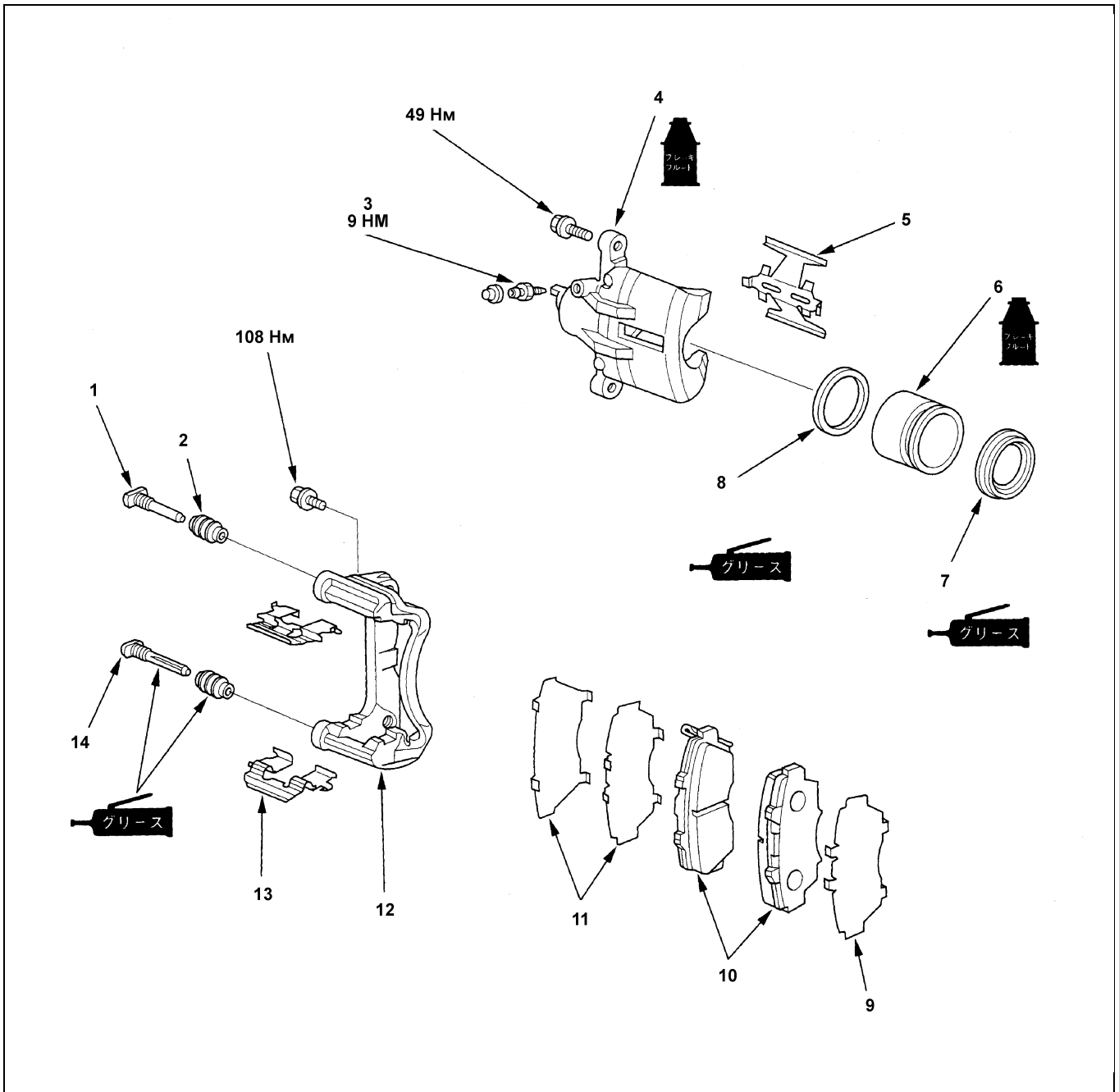
1. Отверните перепускной болт и отсоедините тормозной шланг от суппорта. Снимите уплотнительные шайбы.



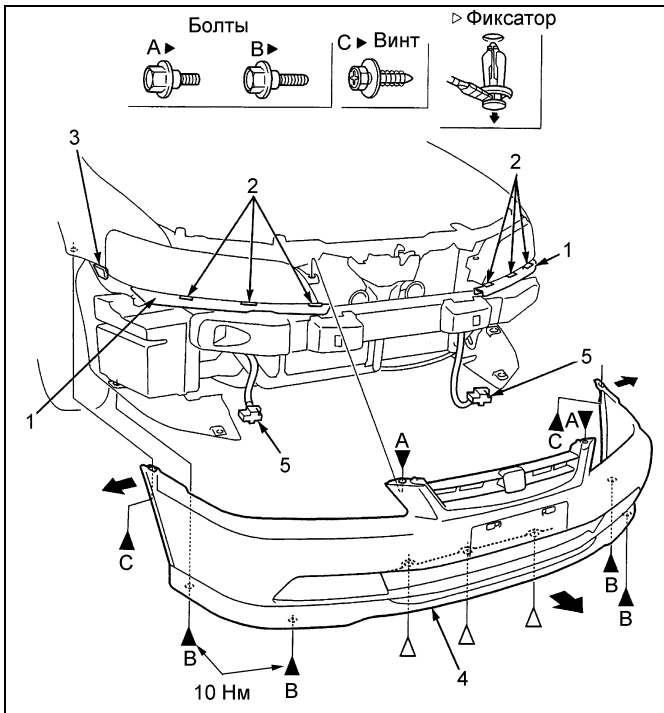
3. Снимите тормозной суппорт.
4. Снимите направляющие пальцы и пыльники.



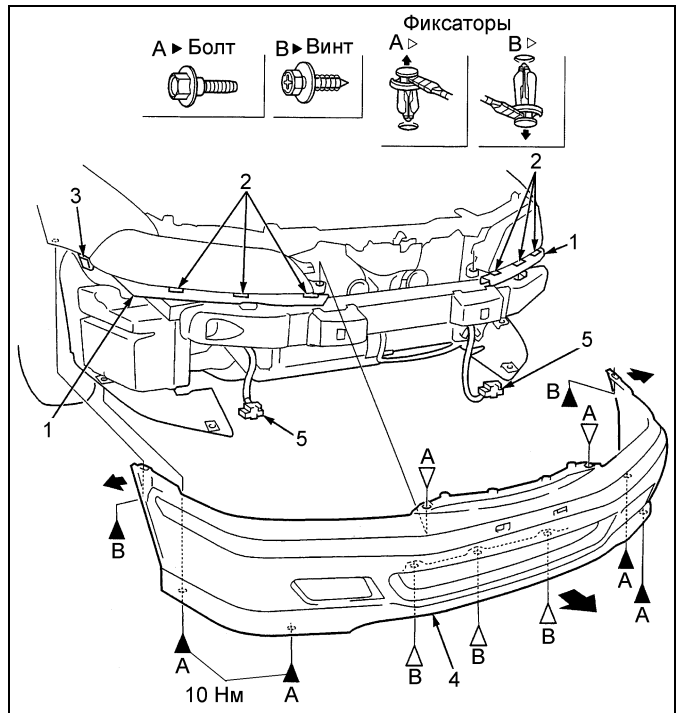
2. Удерживая ключом направляющий палец, отверните болты крепления суппорта.



Тормозной суппорт. 1 - направляющий палец "А", 2 - пыльник, 3 - штуцер прокачки, 4 - суппорт, 5 - пружина, 6 - поршень, 7 - пыльник, 8 - уплотняющая манжета, 9 - наружная прокладка, 10 - тормозная колодка, 11 - внутренняя прокладка, 12 - скоба суппорта, 13 - удерживающий пластинчатый вкладыш, 14 - направляющий палец "В".



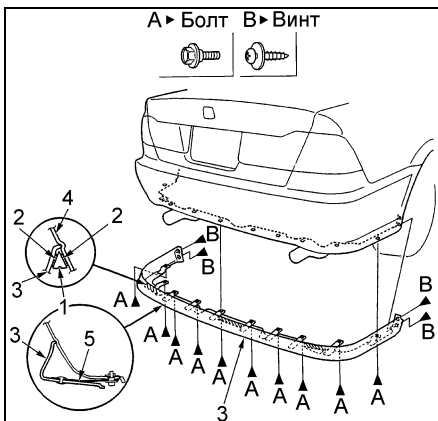
Передний бампер (Accord). 1 - проставка, 2 - зажим, 3 - боковая проставка, 4 - передний бампер, 5 - разъем передних противотуманных фар (модели с противотуманными фарами).



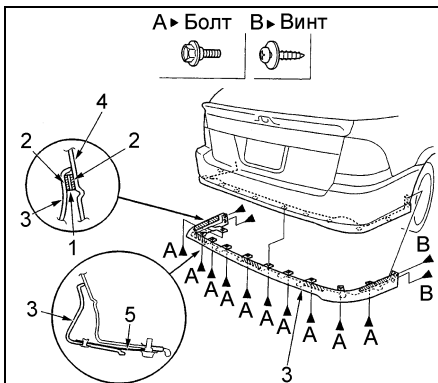
Передний бампер (Torneo). 1 - проставка, 2 - зажим, 3 - боковая проставка, 4 - передний бампер, 5 - разъем передних противотуманных фар (модели с противотуманными фарами).

б) Отверните болты и отсоедините накладку от заднего бампера.

Момент затяжки..... 10 Н·м



Accord/Torneo, модели с 2000 г. 1 - проставка, 2 - липкая лента, 3 - накладка, 4 - задний бампер, 5 - кронштейн.



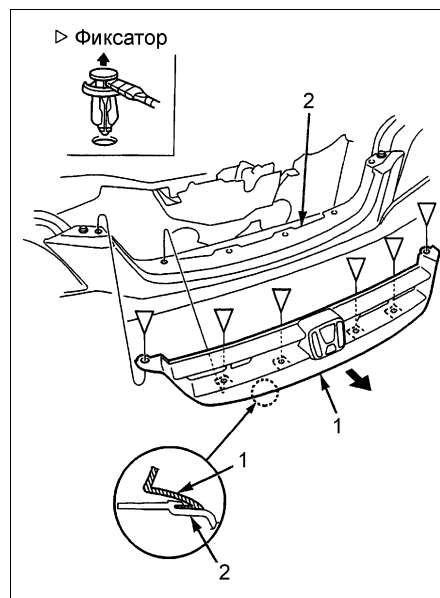
Accord wagon, модели с 2000 г. 1 - проставка, 2 - липкая лента, 3 - накладка, 4 - задний бампер, 5 - кронштейн.

3. При снятии заднего бампера руководствуйтесь сборочным рисунком "Задний бампер". Снятие проводите в последовательности, указанной на рисунке. Моменты затяжки болтов и гаек крепления деталей указаны на сборочном рисунке.
4. Установка производится в порядке, обратном снятию.

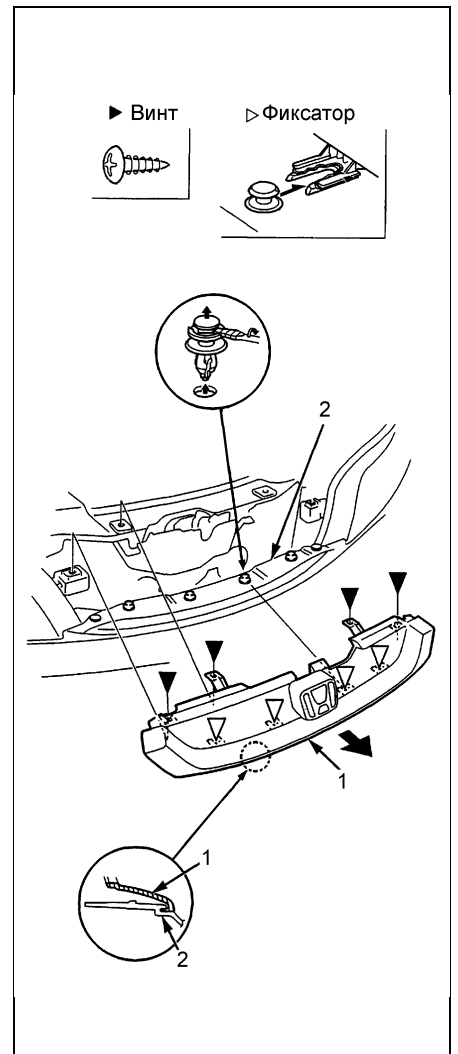
Решетка радиатора

Снятие и установка

1. (Torneo) Отверните винты крепления решетки радиатора.
2. Отсоедините фиксаторы, потяните решетку радиатора вперед и снимите её.



1 - решетка радиатора, 2 - передний бампер.



1 - решетка радиатора, 2 - передний бампер.