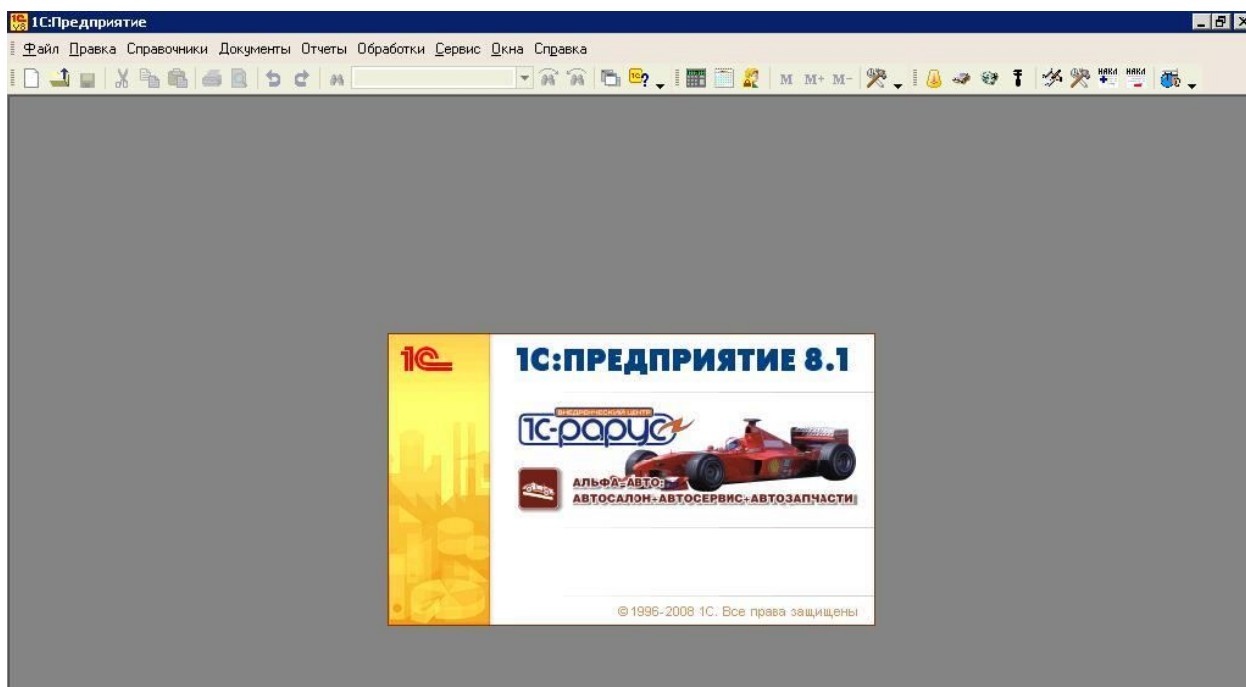
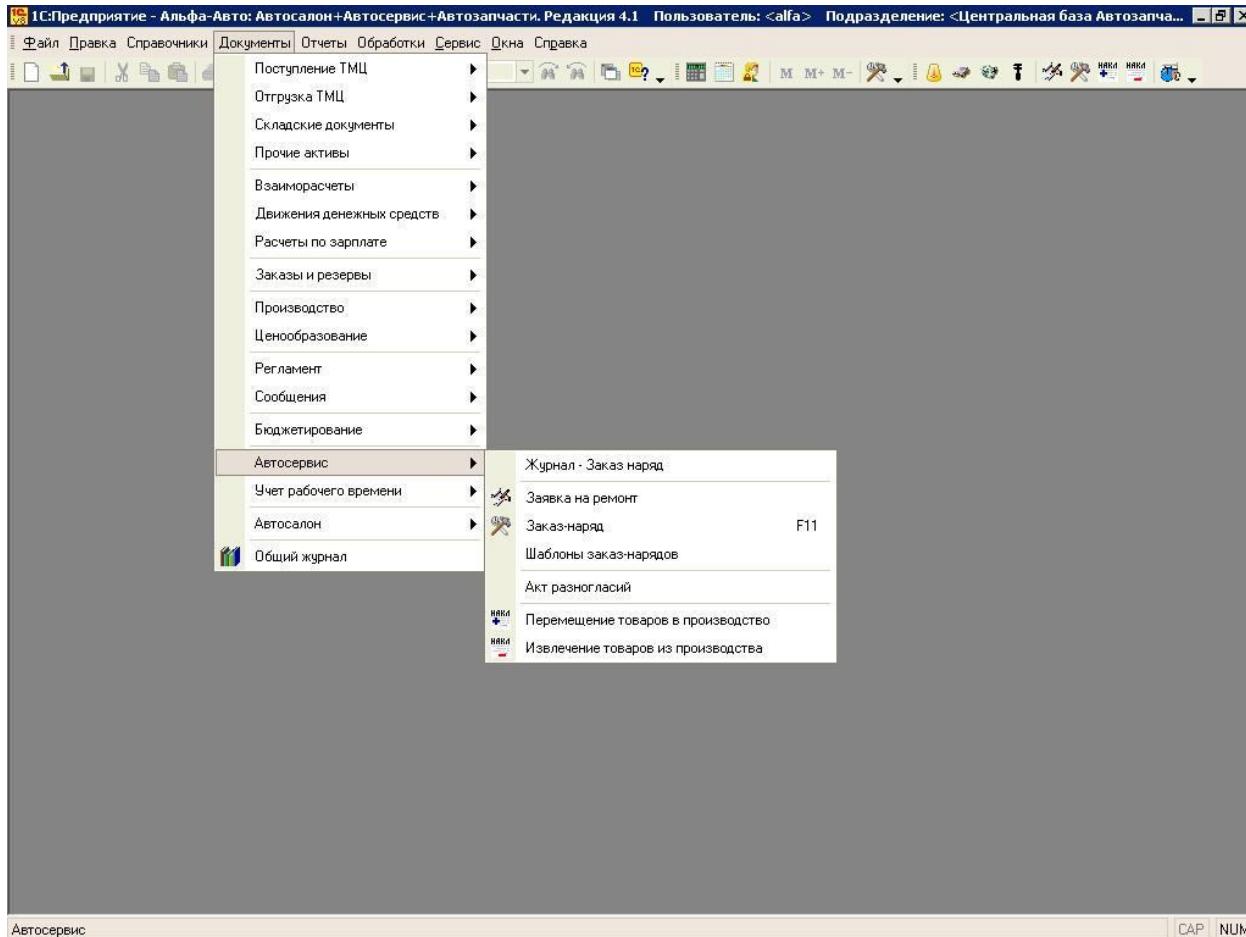


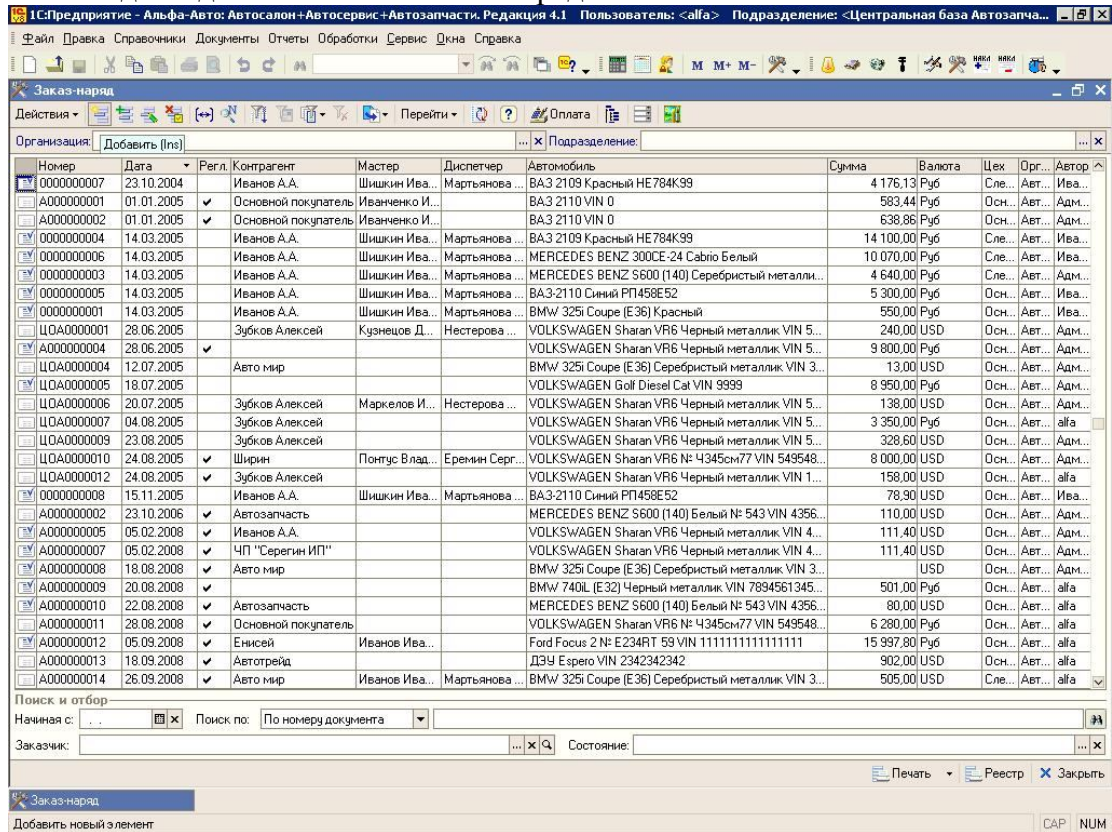
Пример экспорта данных по нормам времени из программы **Autodata Нормы времени** в программу **1С:ПРЕДПРИЯТИЕ 8.1** компании **1С-Рарус**.



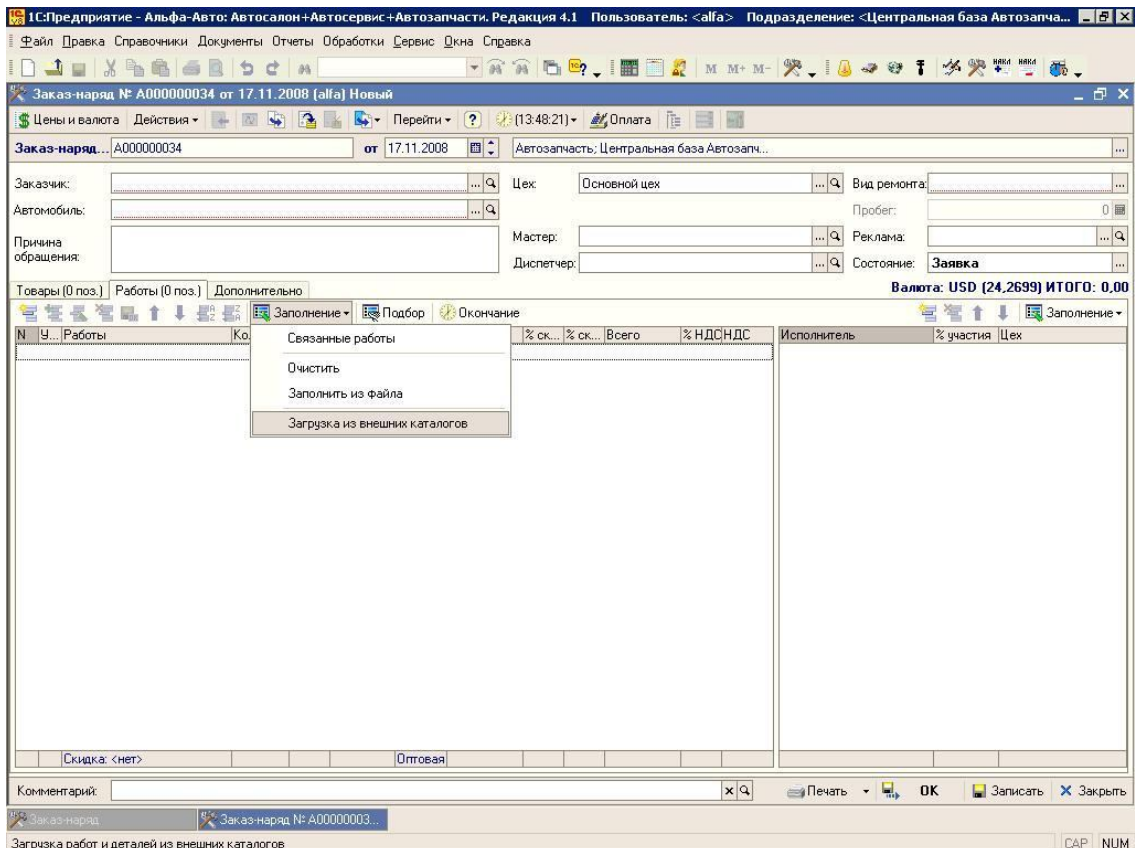
Выбрать меню "Документы" → "Автосервис" → "Заказ наряд" или нажать горячую клавишу F11.



Пользователь попадает в раздел "Заказ наряды".
 Далее необходимо добавить новый заказ-наряд.



Будет сформирован новый заказ-наряд и пользователю далее нужно выбрать Меню "Работы" → "Заполнение" → "Загрузка из внешних каталогов".



Необходимо выбрать файл и тип файлов Autodata (*.xml) и после нажатия кнопки "Открыть" в заказ-наряд будут загружены заказ-наряд, сформированный в программе Autodata Нормы времени.

