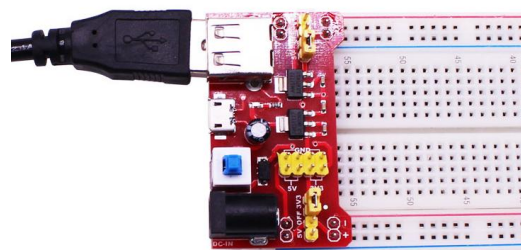
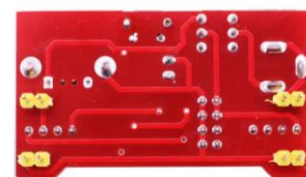


Модуль питания 5 В / 3,3 В, с входом Micro USB



Пример подключения к макетной плате



Оборотная сторона

Поскольку на плате Micro:bit отсутствует вывод напряжения питания 5 В, напряжение 5 В, подключенное через USB, автоматически снизится до 3,3 В.

Когда плата Micro:bit должна использовать модуль датчика питания 5 В (например, ультразвуковой, сервоприводы), необходимо использовать внешний модуль питания Micro:bit для обеспечения выходной мощности 5 В. Модуль питания подходит для макетной платы MB102, BBC Micro: bit, Arduino, Raspberry PI.

Плата имеет разъем DC-005 (2,1 мм x 5,5 мм), вход постоянного тока от 6,5 до 12 В, и совместима с большинством адаптеров .

Имеются входы с USB-входом (с поддержкой ввода с компьютера или источника питания 5В), входа Micro USB (что позволяет использовать зарядные устройства мобильных телефонов).

Выходное напряжение 3,3 В и 5,0 В может быть выбраны с помощью переключателя.

Вес: 11,2 г , размер: 52x31 мм. Плата упакована в пакет.

Block package URL: https://github.com/lzty634158/yahboom_mbit_en

!!! НЕ ПОДКЛЮЧАТЬ питание с напряжением выше 5В и током свыше 3А.